

Urząd Miejski w Łomiankach

<https://lomianki.pl/pl/aktualnosci/komunikaty/17870,Ostrzezenie-meteorologiczne-przymrozki-23-kwietnia.html>
15.05.2024, 02:16



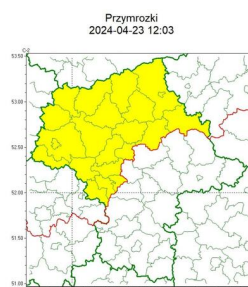
Instytut Meteorologii i Gospodarki Wodnej
Państwowy Instytut Badawczy



Instytut Meteorologii i Gospodarki Wodnej - Państwowy Instytut Badawczy
Centralne Biuro Prognoz Meteorologicznych - Wydział w Warszawie
01-673 Warszawa ul. Podleśna 61
tel: 22 5694151, kom. 781774153, fax: 022-5694151
email: meteo.wschod@imgw.pl
www: www.imgw.pl

imgw

Zasięg ostrzeżeń w województwie



WOJEWÓDZTWO MAZOWIECKIE OSTRZEŻENIA METEOROLOGICZNE ZBIORCZO NR 91 WYKAZ OBOWIĄZUJĄCYCH OSTRZEŻEŃ o godz. 12:03 dnia 23.04.2024	
Zjawisko/Stopień zagrożenia	Przymrozki/1
Obszar (w nawiasie numer ostrzeżenia dla powiatu)	powiaty: ciechanowski(38), gostyniński(32), grodziski(34), legionowski(35), makowski(43), mławski(36), nowodworski(35), ostrołęcki(41), Ostrołęka(41), ostrowski(43), Płock(32), płocki(32), płoński(33), pruszkowski(35), przasnyski(40), pultuski(40), sierpecki(30), sochaczewski(33), warszawski zachodni(35), wyszkowski(41), żuromiński(31), żyrardowski(34)
Ważność	od godz. 21:00 dnia 23.04.2024 do godz. 08:00 dnia 24.04.2024
Prawdopodobieństwo	80%
Przebieg	Prognozowany jest spadek temperatury powietrza do około -2°C, przy gruncie do -4°C.
SMS	IMGW-PIB OSTRZEŻEGA: PRZYMROZKI/1 mazowieckie (22 powiatów) od 21:00/23.04 do 08:00/24.04.2024 temp. min -2 st., przy gruncie -4 st. Dotyczy powiatów: ciechanowski, gostyniński, grodziski, legionowski, makowski, mławski, nowodworski, ostrołęcki, Ostrołęka, ostrowski, Płock, płocki, płoński, pruszkowski, przasnyski, pultuski, sierpecki, sochaczewski, warszawski zachodni, wyszkowski, żuromiński i żyrardowski.
RSO	Woj. mazowieckie (22 powiatów), IMGW-PIB wydał ostrzeżenie pierwszego stopnia o przymrozkach
Uwagi	Brak.
<small>Opracowanie niniejsze i jego format, jako przedmiot prawa autorskiego podlega ochronie prawnej, zgodnie z przepisami ustawy z dnia 4 lutego 1994r o prawie autorskim i prawach pokrewnych (dz. U. z 2006 r. Nr 90, poz. 631 z późn. zm.). Wszelkie dalsze udostępnianie, rozpowszechnianie (przedruk, kopiowanie, wiadomość sms) jest dozwolone wyłącznie w formie dosłownej z bezwzględny wskazaniami źródła informacji tj. IMGW-PIB.</small>	

az
23.04.2024

[Poprzedni Strona](#)
[Następny Strona](#)