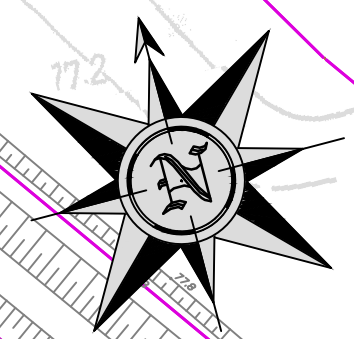
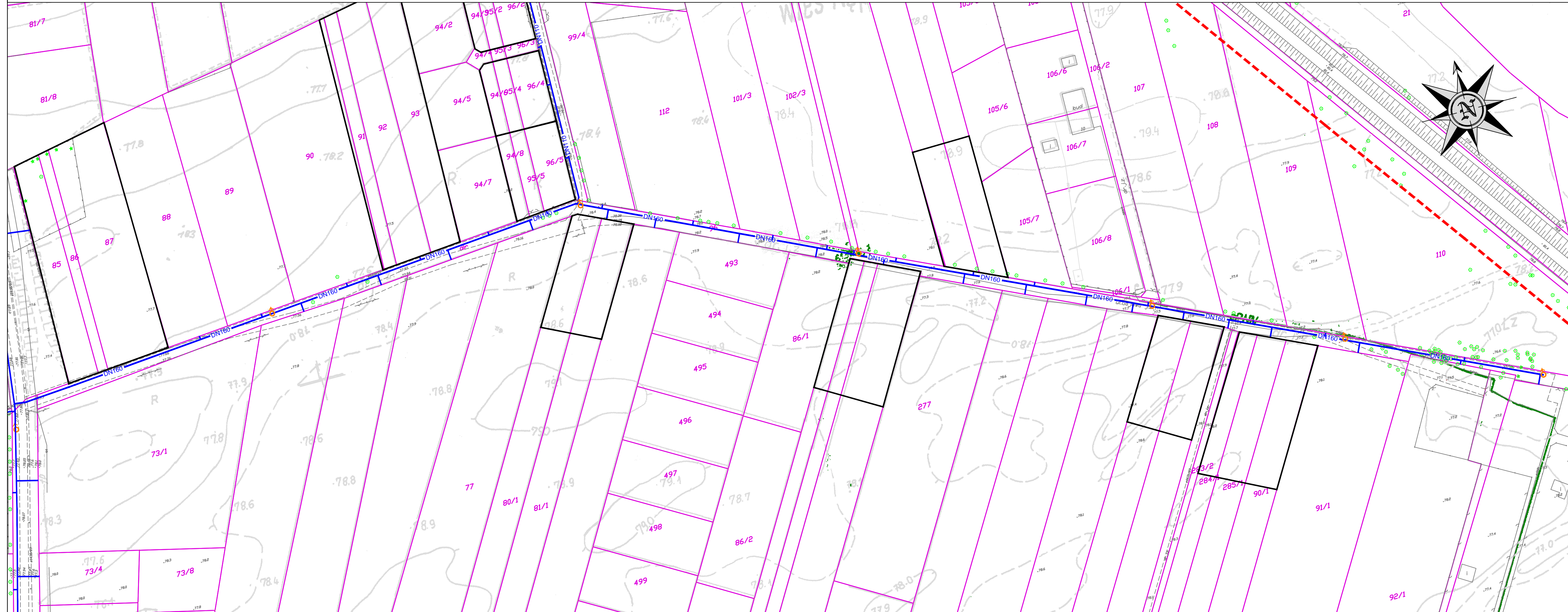
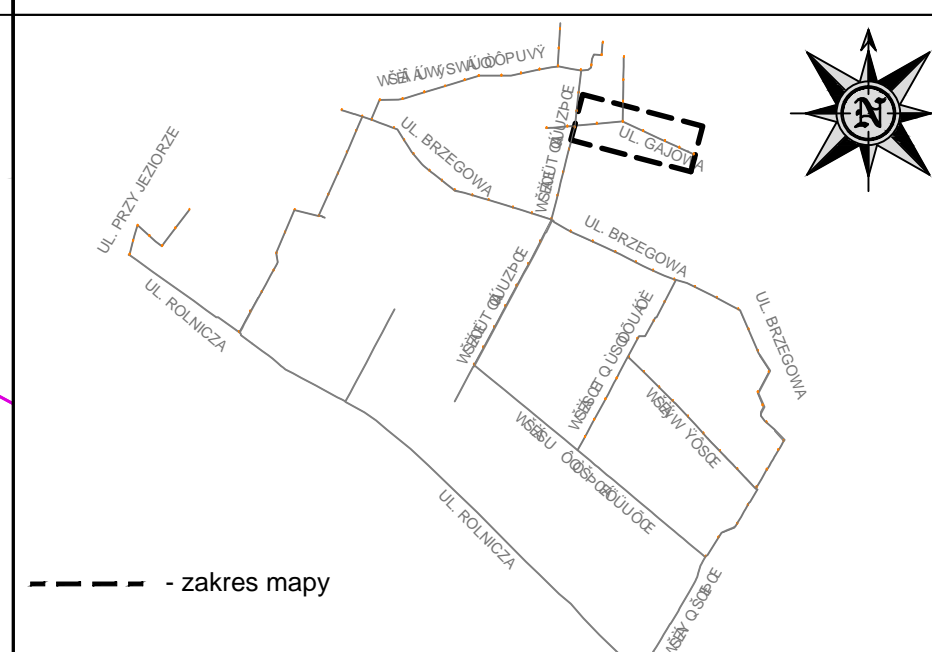


WŚRÓDZIEMNY CZĘŚĆ I • & @ a A | E O E { a U [: } a Q : E A , E A I A I A S a y a D



ORIENTACJA:
 y[{ a \ a U , a A a : a \ a a @ a } a



- LEGENDA:**
- E a a A [b d , a A a a a [a & a [, ^ b
 - E [a : a a , a) & b C : a a a A : a a \ D
 - E [: b c A [a : a a : a a G [y & [] ^ A : a a a a a & A [a a) ^ [
 - ♁ - projektowany hydrant
 - - - E a a a \ ^ [a a a a a a a a A a a \ y A a a) a a [b d , a a ^ [

EUROTECH Maciej Taff
 Stanisławów Drugi
 ul. Łąkowa 2b
 05-119 Legionowo
 eurotech2000@poczta.onet.pl



INWESTOR:	Gmina Łomianki, ul. Warszawska 115, 05-092 Łomianki	Umowa nr.:
NAZWA PROJEKTU:	Zapewnienie bezpieczeństwa zaopatrzenia mieszkańców w wodę poprzez budowę sieci wodociągowej na terenie sołectwa Łomianki Dolne, Kępa Kiepińska i Dziekanów Polski w Gminie Łomianki.	
NAZWA RYSUNKU:	Plan sytuacyjny	Stadium: Uzgodnienie projektu
PROJEKTOWAŁ:	mgr inż. Maciej Taff upr. nr. WA-401/01	podpis:
SPRAWDZIŁ:	mgr inż. Adam Lachowski upr. nr. MAZ/0054/PWOS/03	podpis:
OPRACOWAŁ:	mgr inż. Magdalena Matuszewicz	podpis:
Miejscowość, data	Warszawa, marzec 2011 r.	
skala:	1:1000	NR. RYS. 8.0