

# KONCEPCJA BUDOWY PRZEDSZKOŁA PRZY UL. AKINSA W DZIEKANOWIE LEŚNYM

grudzień 2013r.





Działka o kształcie prostokąta, o dł. ok. 110 m i szer. zm. od 16 do 20m. Powierzchnia działki wynosi ok. 2100m<sup>2</sup>.



# Przeznaczenie i program użytkowy

**6 sal oddziałowych** (4 sale oddziałowe jako alternatywne rozwiązanie) przeznaczonych dla realizacji zadań wychowawczo – dydaktycznych, zabawy, spożywania posiłków oraz wypoczynku i snania, z pomieszczeniami towarzyszącymi: toalety i schowki na leżaki

**szatnie** w strefie wejścia z boksami dla każdego oddziału, połączone funkcjonalnie z holem i poczekalnia dla rodziców

**pomieszczenia biurowe i pomocnicze** w tym: pomieszczenia administracyjne, pomieszczenia socjalne, schowek porządkowy, pomieszczenia techniczne i pomocnicze, pomieszczenia gospodarcze, węzeł c.o., c.w.u. ewentualnie wentylacji mechanicznej

wc dla dzieci, dostępne z placu zabaw, wc dla personelu, wc ogólnodostępne dla rodziców, petentów – przystosowane dla niepełnosprawnych

**węzeł żywieniowy z kuchnią**, zmywalnią, pomieszczeniami do przygotowania i przechowywania żywności oraz zapleczem sanitarno – szatniowym personelu kuchennego

**sala wielofunkcyjna** z możliwością wykorzystania jako **stołówka** dla pobliskiej szkoły

**plac zabaw** dla dzieci przedszkolnych w obrębie działki



# Projektowane zagospodarowanie działki lub terenu - zestawienie

## Wariant 1

powierzchnia  
zabudowy **43%**

chodniki **6%**

jezdnie, miejsca  
postojowe **10%**

zielen' **41%**

## Wariant 2

powierzchnia  
zabudowy **42%**

chodniki **7%**

jezdnie, miejsca  
postojowe **7%**

zielen' **44%**

## Wariant 3

powierzchnia  
zabudowy **41%**

chodniki **9%**

jezdnie, miejsca  
postojowe **9%**

zielen' **42%**





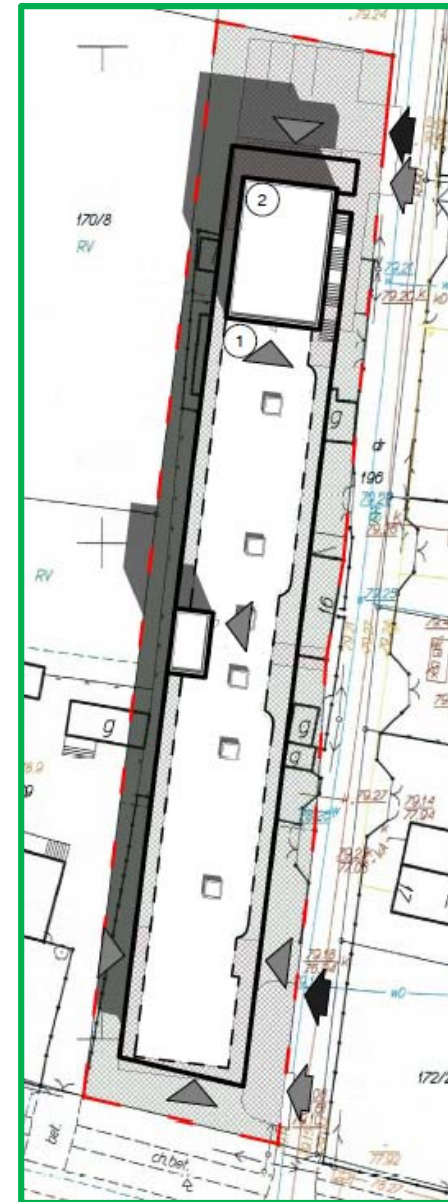
**Wariant 1**



**Wariant 2**



**Wariant 3**



# Charakterystyczne parametry techniczne

## Wariant 1

powierzchnia zabudowy: **904m<sup>2</sup>**

długość: **92,67m**

szerokość: **11,50m**

wysokość: **8,10m**

kubatura: **7070m<sup>3</sup>**

**liczba kondygnacji:**

2 naziemne, obiekt częściowo podpiwniczony

powierzchnia netto: **1624m<sup>2</sup>**

## Wariant 2

powierzchnia zabudowy: **880m<sup>2</sup>**

długość: **97,79m**

szerokość: **11,06m**

wysokość: **7,90m**

kubatura: **6213m<sup>3</sup>**

**liczba kondygnacji:**

2 nadziemne, obiekt częściowo podpiwniczony

powierzchnia netto: **1376m<sup>2</sup>**

## Wariant 3

powierzchnia zabudowy: **851m<sup>2</sup>**

długość: **89,14m**

szerokość: **9,50m**

wysokość: **8,40m**

kubatura: **4656m<sup>3</sup>**

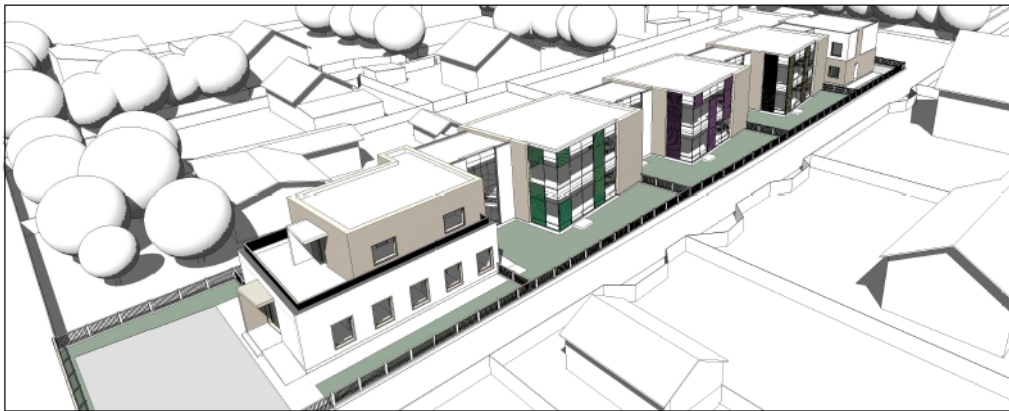
**liczba kondygnacji:**

2 nadziemne, obiekt częściowo podpiwniczony

powierzchnia netto: **979m<sup>2</sup>**



# WARIANT 1



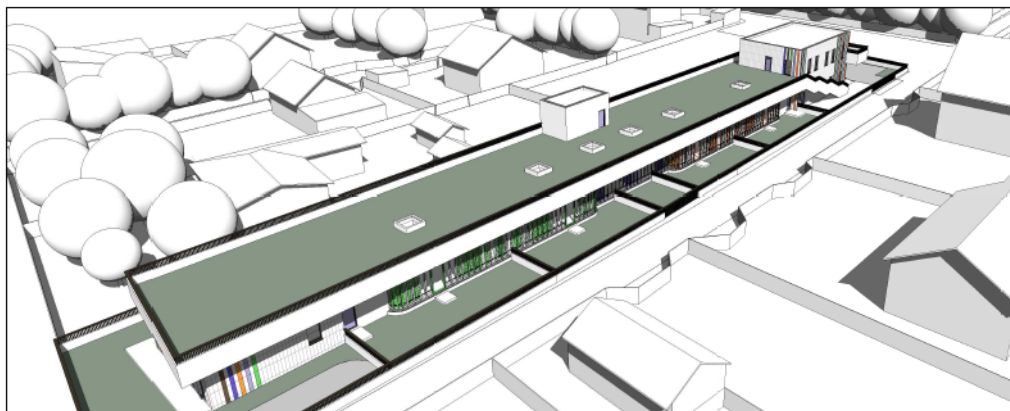


# WARIANT 2





# WARIANT 3



# Szacunkowy koszt realizacji inwestycji

## Wariant 1

5 524 570,00 zł

## Wariant 2

4 622 730,00 zł

## Wariant 3

4 444 650,00 zł

Szacunkowy koszt realizacji inwestycji wykonano na podstawie kosztów realizacji podobnych inwestycji i wskaźników powierzchniowych.

Przedstawione wyliczenia należy traktować orientacyjnie.

Podane wartości są kwotami netto.



