



ŁOMIANKI RAZEM

Stowarzyszenie Obywatelskie

II DEBATA DOTYCZĄCA
SZYBKIEJ REALIZACJI TRASY



6.03.2014r.

ORGANIZATORZY: ŁOMIANKI RAZEM

Agenda spotkania



- PODSUMOWANIE POPRZEDNIEGO SPOTKANIA
- ROZPATRYWANE WARIANTY : WARIANT I. WARIANT II
- STAN OBECNY - REKOMENDACJA WARIANTU II - brak ostatecznej decyzji
- ŁOMIANKI, A TRASA S7
- DLACZEGO ZOSTAŁA OPROTESTOWANA DECYZJA ŚRODOWISKOWA
- DLACZEGO JESTEŚMY PRZECIWNII UDOROŻNIENIU DK7
- DLACZEGO WARIANT II
- WYWŁASZCZENIA - USTAWA, A REALIA
- PYTANIA I ODPOWIEDZI
- NASZE PETYCJE - PODJĘCIE UCHWAŁY W SPRAWIE S7
- NASZE DALSZE DZIAŁANIA - **NACISK SPOŁECZNY NA RADĘ GMINY I BURMISTRZA W CELU PODJĘCIA SZYBKICH DZIAŁAŃ PRZECIWKO UDROŻNIENIU UL.KOLEJOWEJ**

Około 200 OSÓB
wzięło udział w 1 debacie
dotyczącej

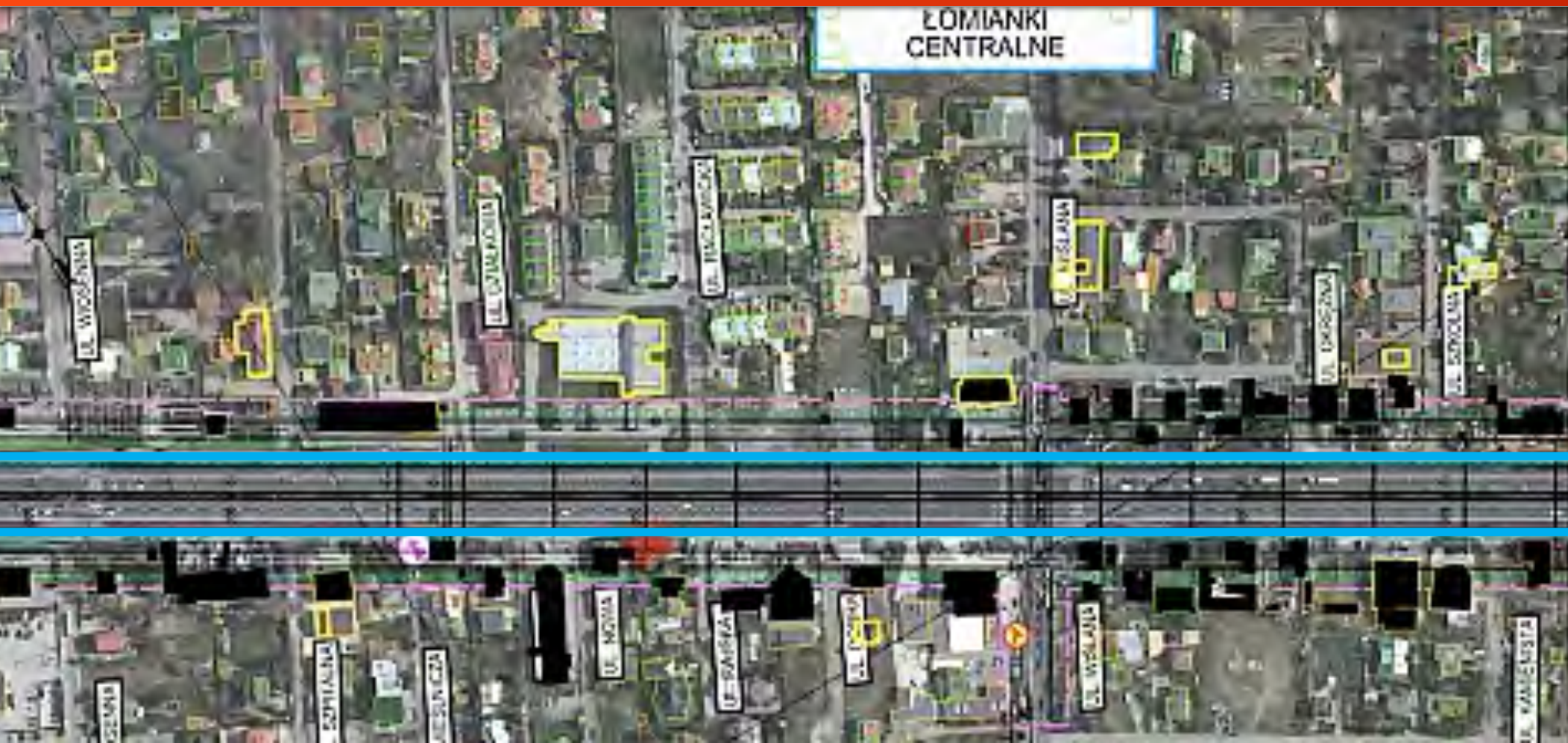
S7



WARIANT 1 - blisko 90 domów do wyburzenia

- budynki zaznaczone na czarno
- ekrany wzdłuż S7

29.11.2013



WARIANT 1 - blisko 90 domów do wyburzenia

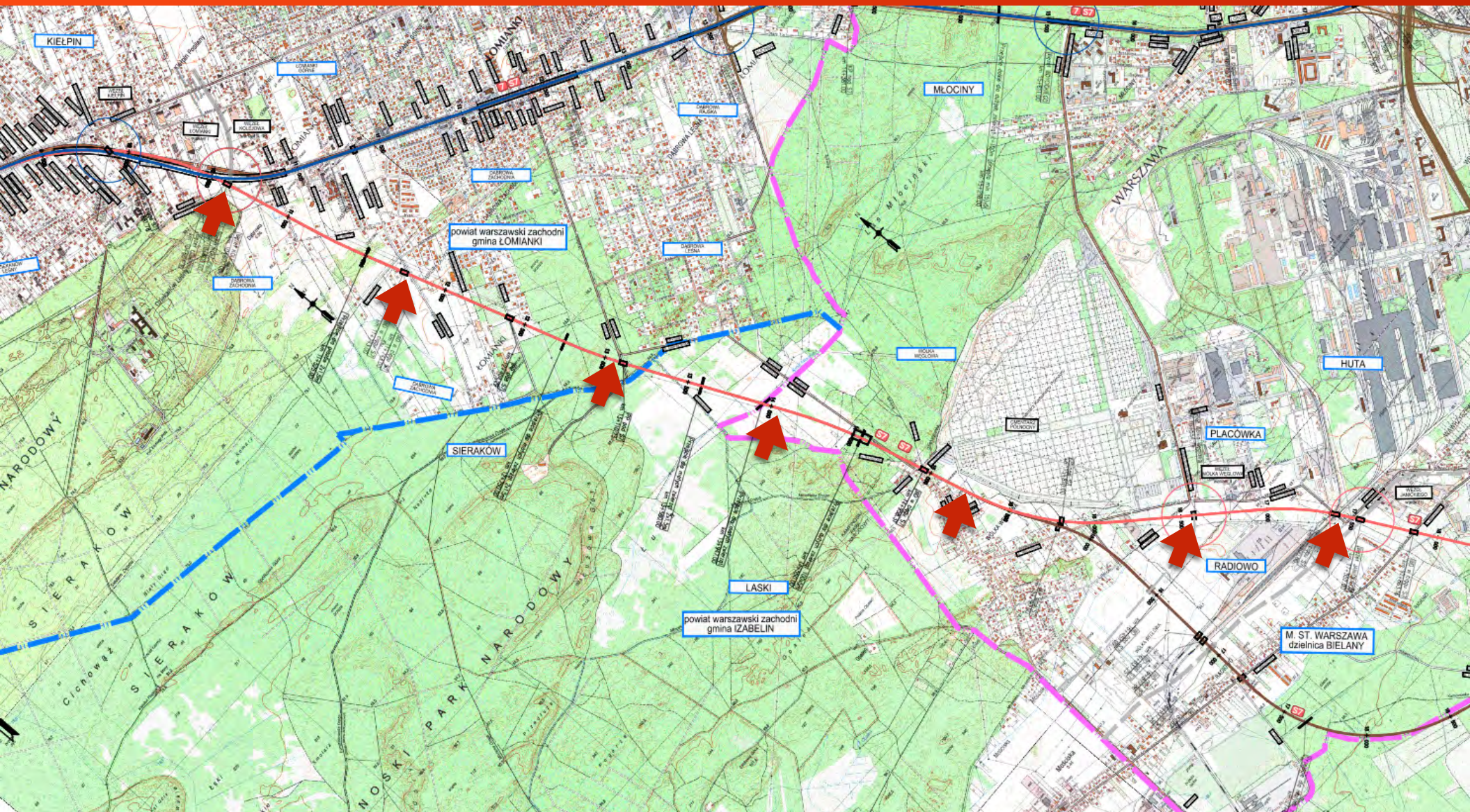
- budynki zaznaczone na czarno
- ekrany wzdłuż S7
- zaślepiąca Wiślana

29.11.2013



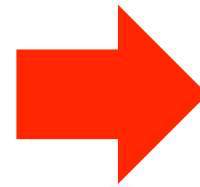
WARIANT 2

na obrzeżach puszczy Kampinoskiej



UDROŻNIENIE DK7

ul. Kolejowa, Pułkowa



***JAKIE SĄ TO
ZAGROŻENIA ?***

Jeżeli jako społeczność damy przyzwolenie na udrożnienie ul.Kolejowej **to trasa S7 w wariancie II może nigdy ni powstać.**

Najpierw zbudują nam kładki, zlikwidują przejścia dla pieszych, potem przejazd przy Wiślanej, **a na sam koniec postawią ekrany wzdłuż drogi.**

1. Prowadzone obecnie prace projektowe w zakresie przygotowania przedmiotowej inwestycji dotyczą wstępnego etapu tych prac, umożliwiającego uzyskanie decyzji o środowiskowych uwarunkowaniach (przesądzającej o przebiegu ww. ciągu komunikacyjnego). Rozpatrywane rozwiązania obejmują wariantowe przebiegi trasy S-7 wraz z uwarunkowaniami środowiskowymi, co wiąże się z koniecznością zaktualizowania inwentaryzacji przyrodniczej i wykonania nowego raportu o oddziaływaniu na środowisko. Ponownymi analizami objęto część wcześniej rozpatrywanych wariantowych przebiegów przedmiotowego wylotu tj.:

Zakłada się uzyskanie decyzji o środowiskowych uwarunkowaniach dla przedmiotowego odcinka trasy S-7 na przełomie III i IV kwartału 2014r.

- Decyzja środowiskowa, która była już raz wydana dla trasy S7, została oprotestowana, dlatego obecne prace, które prowadzi GDDKiA, to prace PROJEKTOWE **mające na celu uzyskanie decyzji o środowiskowych uwarunkowaniach dla przebiegu trasy S7.**
- Konieczne jest bowiem zaktualizowanie inwentaryzacji przyrodniczej i wykonania **NOWEGO** raportu o oddziaływaniu na środowisko.
- Dopiero **za 12 miesięcy** ma zostać wydana nowa decyzja środowiskowa

30.01.2014 odbyła się prezentacja
analiz wariantów firmy TRAKT
na spotkaniu był Burmistrz oraz przedstawiciele
Rady Gminy : Jan Gradzki i Wojciech Berger

**Wariant 2 został
rekomendowany do realizacji :)
ale ostateczne decyzje
jeszcze NIE ZAPADŁY!**

<http://www.lomianki.pl/lomianki2/index.php?dc=716>

CO WYNIKA Z TYCH ANALIZ ?

**Według analiz GDDKIA aż 87%
pojedzie nową trasą S7
w wariancie II a tylko 13 % zdecyduje
się na przejazd dotychczasowym ciągiem
ulic Kolejowej i Pułkowej.**

*(wskaźnik natężenia ruchu w wariancie II - 99 154 , ten sam
wskaźnik dla wariantu I - 112 966, analizy firmy TRAKT)*

TRASA



TO...



STOWARZYSZENIE ŁOMIANKI RAZEM

TRASA






720 km

docelowa
długość
trasy **S7**
z Gdańska
do Rabki

TO...

STRATEGICZNA

TRASA DLA POLSKI

-  odcinki istniejące
-  odcinki w przetargu
-  odcinki planowane

© GAZETA WYBORCZA

ŹRÓDŁO: GDDKIA

STOWARZYSZENIE ŁOMIANKI RAZEM

TRASA

może być OBWODNICĄ ŁOMIANEK !



S7



**TRASA MOŻE IŚĆ PRZEZ
ŚRODEK ŁOMIANEK
lub po skraju puszczy**



TRASA może być OBWODNICĄ ŁOMIANEK !



S7



dzięki temu może być
większa integracja
Łomianek

powiat warszawski zachodni
gmina ŁOMIANKI

SIERAKÓW

Droga **S7** ma powstać w korytarzu, na skraju Puszczy Kampinoskiej, **zarezerwowanym pod ten cel ponad 40 lat temu.** Na terenie Bemowa i Chomiczówki trasa będzie przebiegać w tunelach.



**TRASA
TO...
PLANY**



DLACZEGO?

**PONIEWAŻ
ZOSTAŁA
OPROTESTOWANA
DECYZJA
ŚRODOWISKOWA
W 2011 !**

GŁÓWNY POWÓD:

Błędy w dokumentacji środowiskowej

Sąd nie znalazł uchybień, które mogłyby prowadzić do jej całkowitego uchylenia. Organ dostrzegł jedynie uchybienia w pkt III.9 ppkt. 2 i ppkt 7 oraz w pkt III.16 ppkt c tiret 1 i 3 i podjął decyzję o ich uchyleniu i umorzeniu postępowania w tym zakresie przed organem I. instancji.

WARIANT II - pozytywna ocena Sądu Administracyjnego

Nie zgodzono się z zarzutem, że planowana inwestycja **zakłóci funkcjonowanie napowietrzającego klinu** [...] oraz uniemożliwi realizację programu Plan Ochrony Powietrza dla obszaru aglomeracji

Zauważono, że realizacja przedsięwzięcia wg. wariantu II **nie powinna negatywnie oddziaływać na życie i zdrowie ludzi;**

WARIANT II - pozytywna ocena Sądu Administracyjnego

Wariant II otrzymał **pozytywną** opinię Państwowej Rady Ochrony Przyrody, został także **pozytywnie zaopiniowany przez Krajową Komisję ds. Ocen Oddziaływania na Środowisko;**

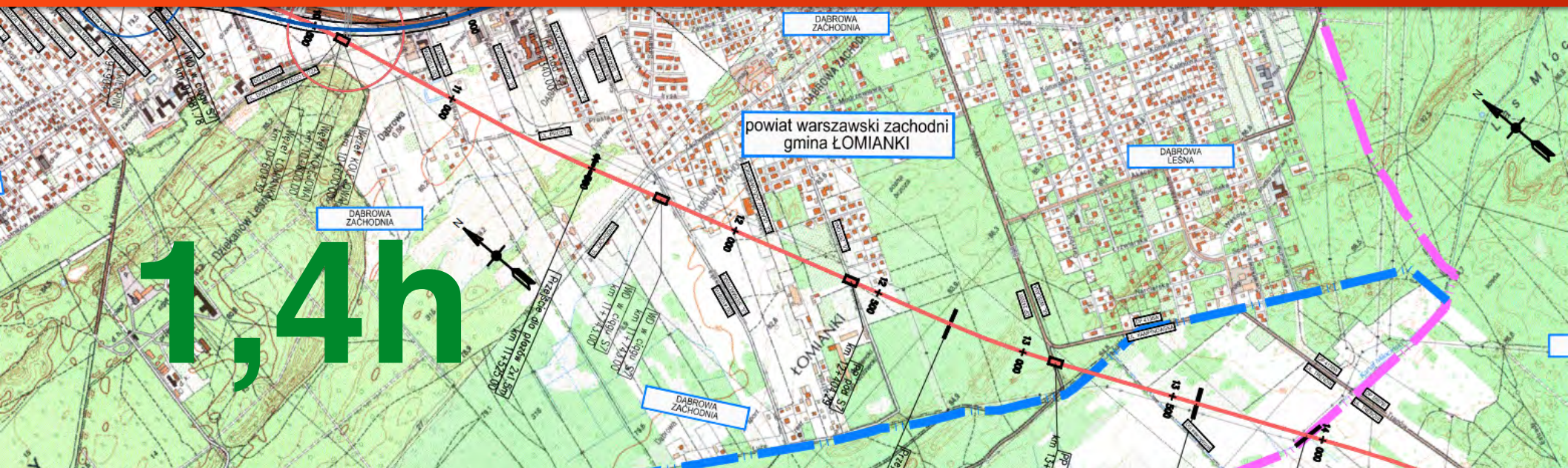
Również zdaniem **Dyrekcji Parku Narodowego** wybór tego wariantu byłby **najkorzystniejszy** z punktu widzenia ochrony Parku Narodowego **oraz spójności systemu przyrodniczego natura 2000.**

WARIANT II

0,00037 % = **1,4h** obszarów
KPN

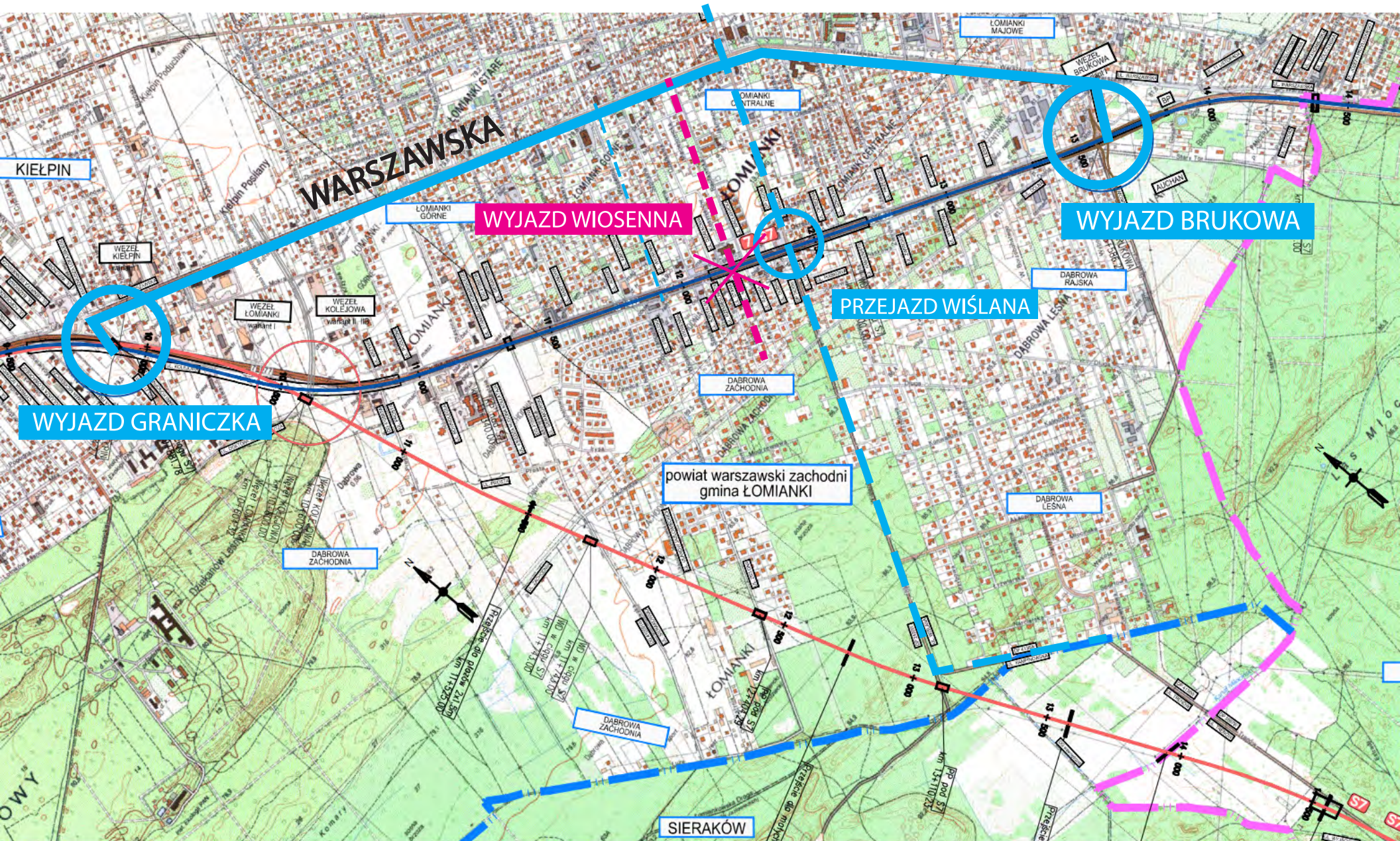
o stosunkowo niskiej wartości przyrodniczej (głównie otulina KPN)

dla prównania Wariant nad Wisłą
90h obszarów chronionych
programem Natura 2000 !
(odrzucony)





ŁOMIANKI / OBECNY UKŁAD KOMUNIKACYJNY

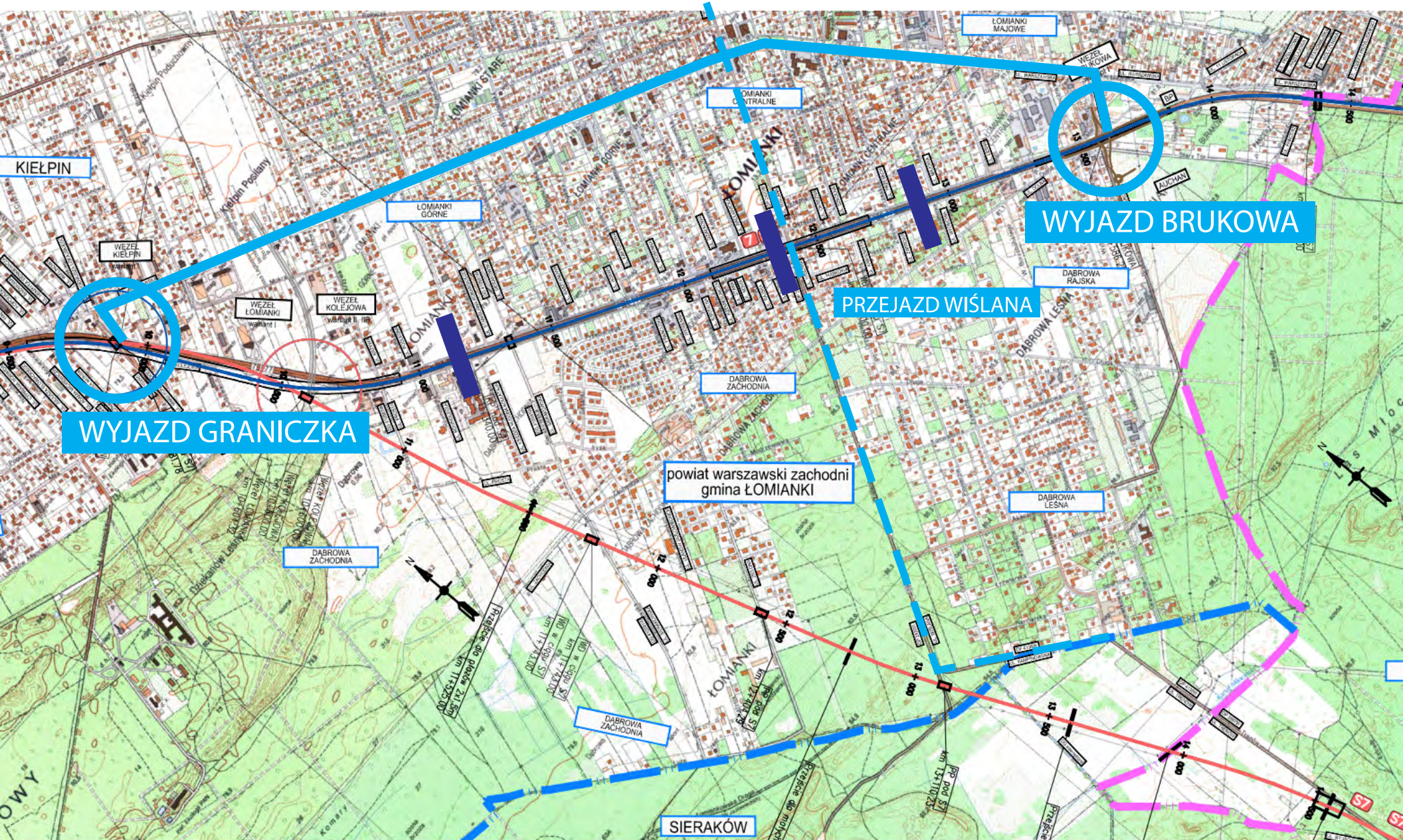


STOWARZYSZENIE ŁOMIANKI RAZEM



UDROŻNIENIE DK7/ KROK 1

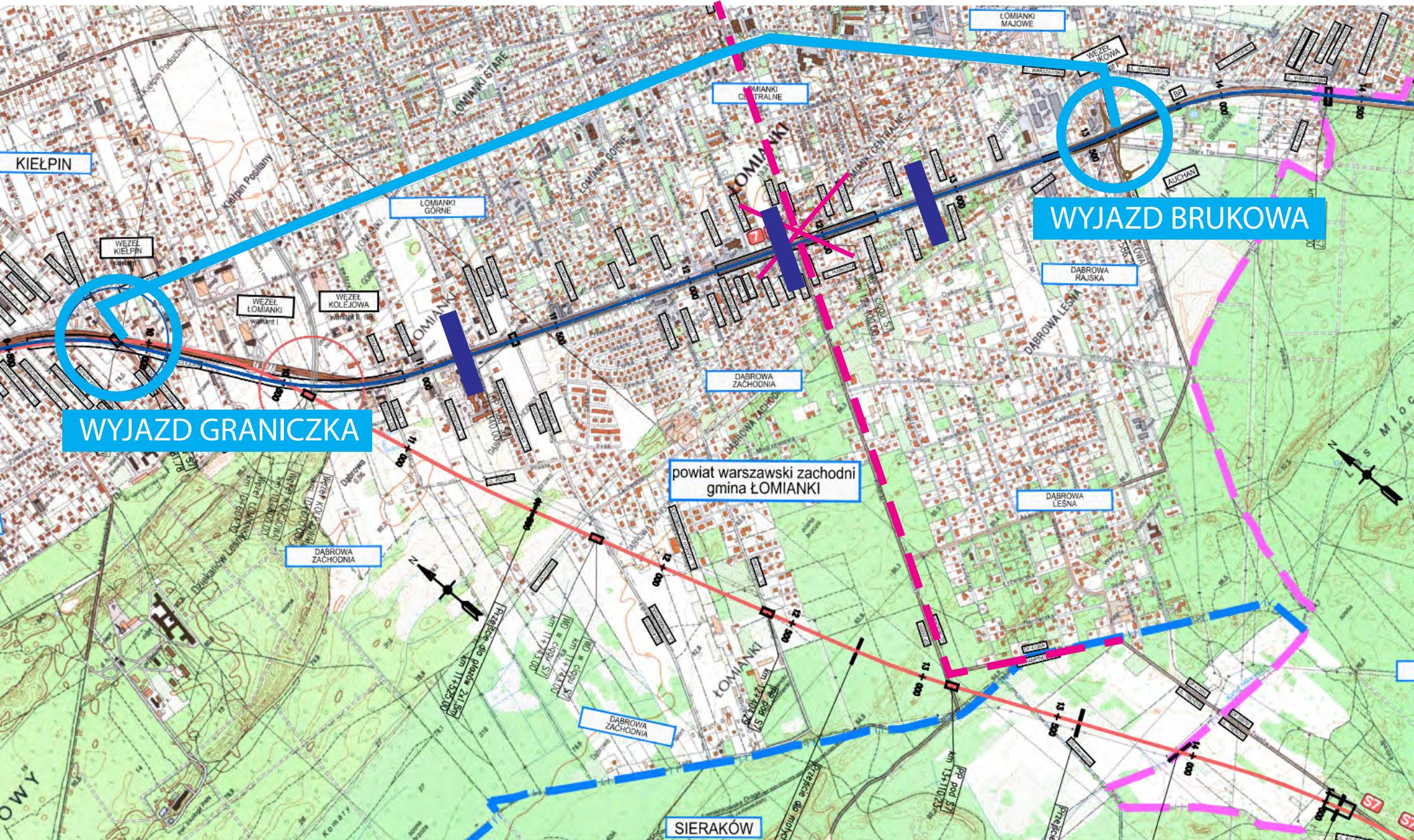
3-4 ŁADKI DLA PIESZYCH ZAMIAST PRZEJŚĆ ZE ŚWIATŁAMI



STOWARZYSZENIE ŁOMIANKI RAZEM



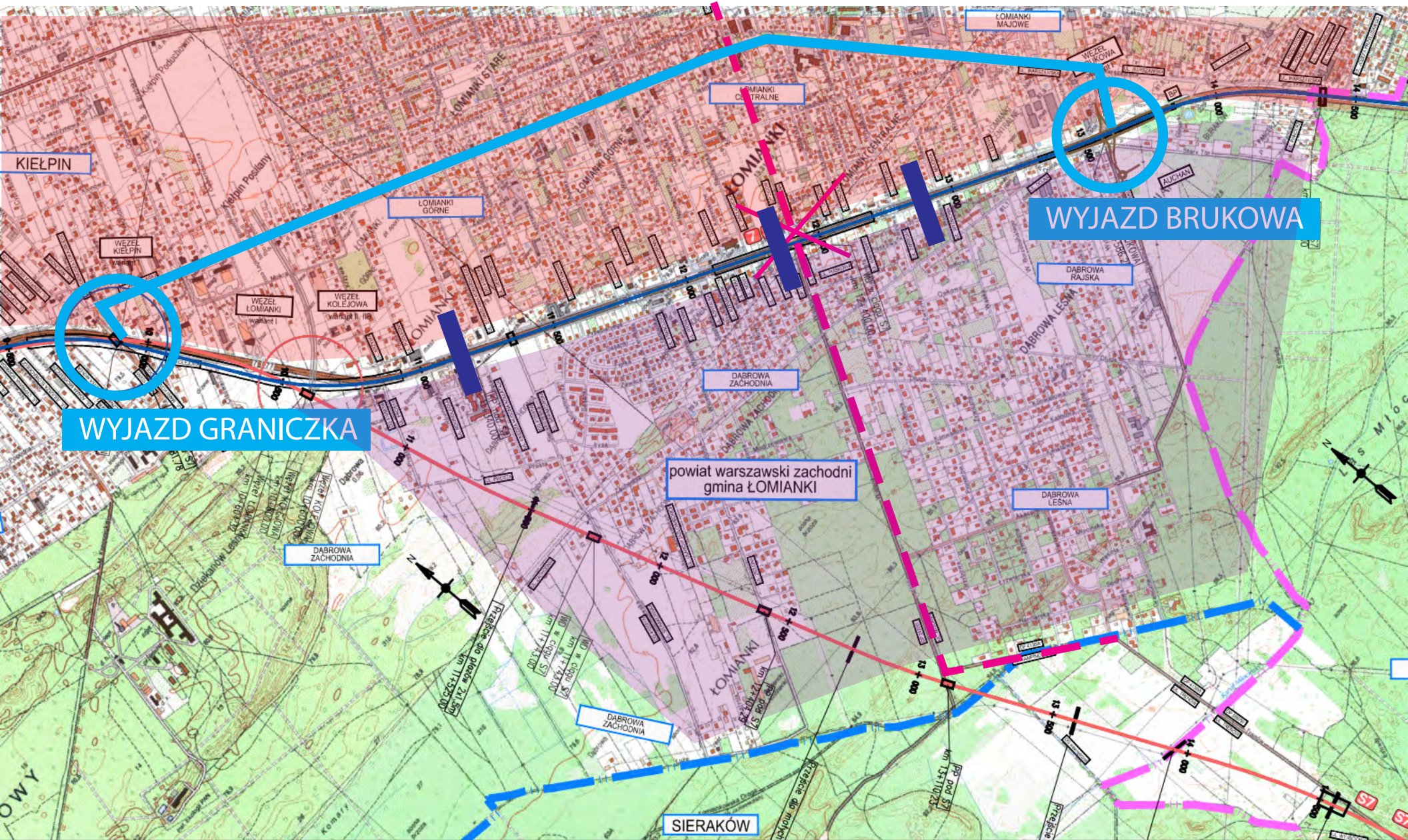
CO TO OZNACZA DLA NAS ?



STOWARZYSZENIE ŁOMIANKI RAZEM



PODZIAŁ MIASTA/ NA DWIE CZĘŚCI



STOWARZYSZENIE ŁOMIANKI RAZEM

STĄD JUŻ

KROK DO ...

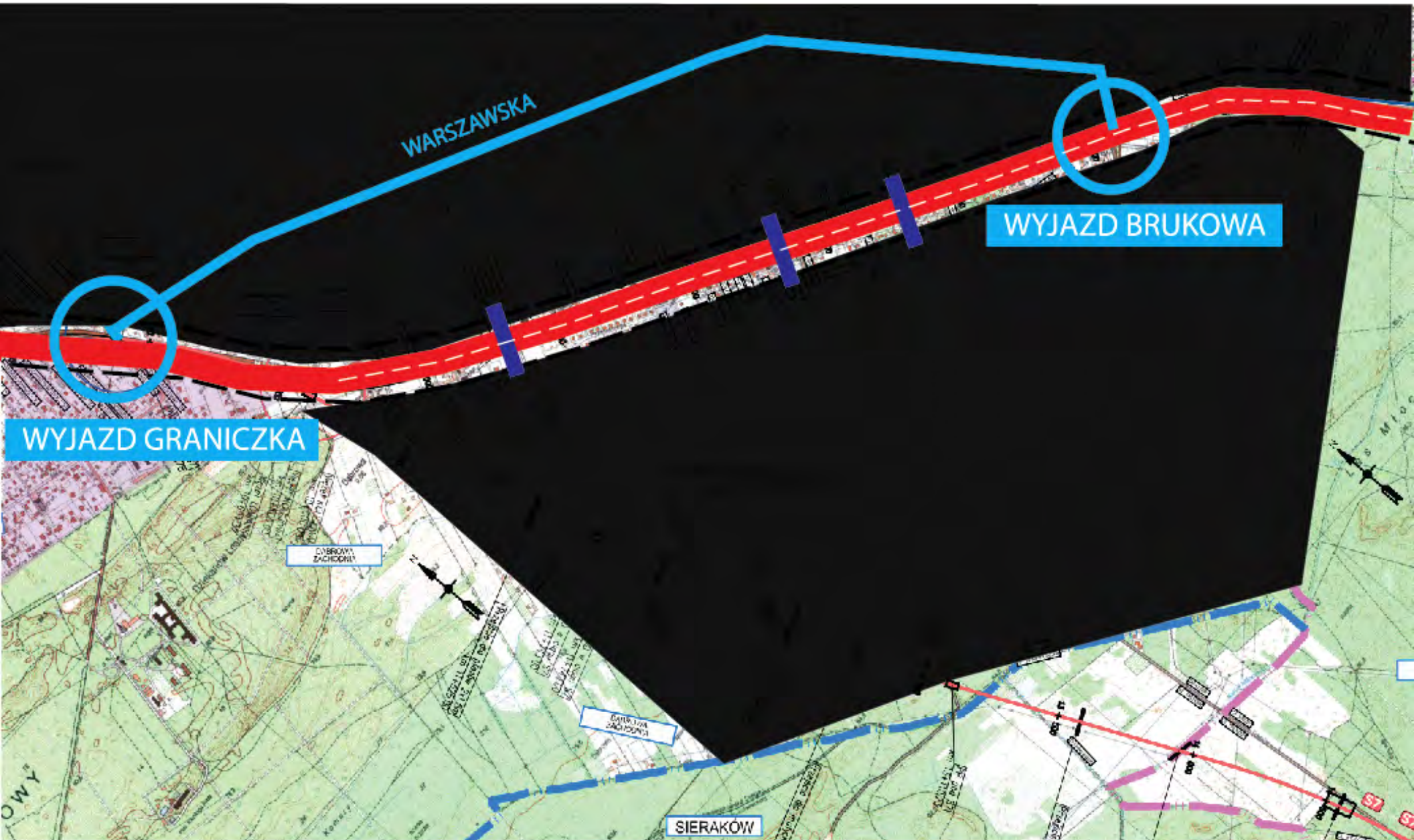
TRASY



**PRZEZ ŚRODEK
ŁOMIANEK !**



TRASA S7 / ZAMIAST DK7 - WARIANT 1



STOWARZYSZENIE ŁOMIANKI RAZEM

CZY CHCEMY PODZIELIĆ ŁOMIANKI NA PRAWOBRZEŻNE I LEWOBRZEŻNE?

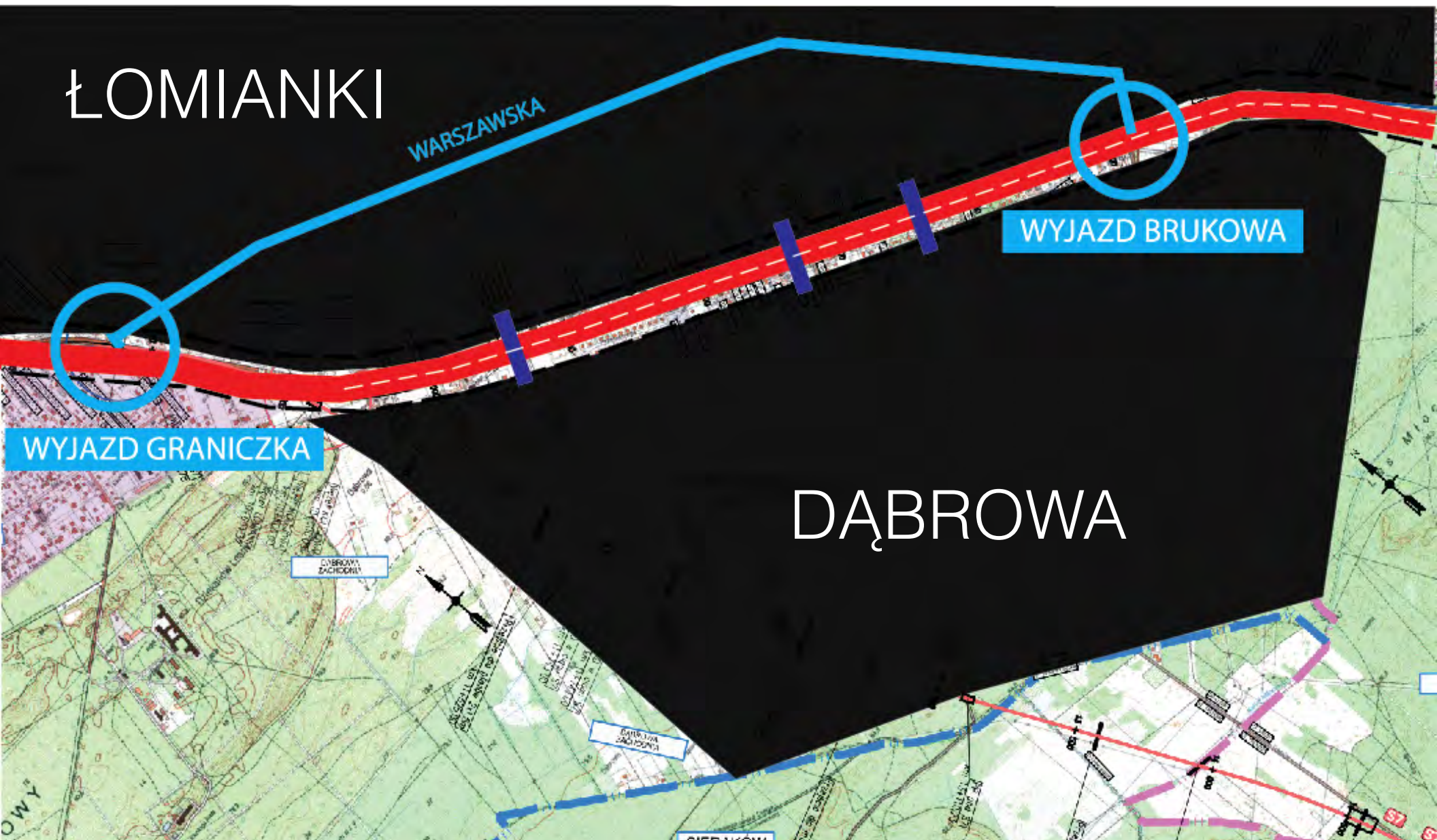
ŁOMIANKI

WARSZAWSKA

WYJAZD BRUKOWA

WYJAZD GRANICZKA

DĄBROWA



2 CZĘŚCI ŁOMIANEK

ODGRODZONE 2 RZĘDAMI EKRAŃÓW !



DĄBROWA

BĘDZIE ODCIĘTA OD INFRASTRUKTURY

ŁOMIANEK: BASEN, POLICJA, BAZAREK itd.

- utrudniony dojazd do centrum Łomianek



DĄBROWA

BĘDZIE MIAŁA TYLKO JEDEN WYJAZD
OD STRONY RONDA BRUKOWA




PISMO z GDDKIA

25.01.2014 GDDKIA

1. rozpatrują wariant 1 / 2 (obecnie rekomendowany w2, ale decyzja nie zapadła jeszcze)

2. rozważają zaślepienie Wiślanej

3. powstaną : kładki pieszo rowerowe / majowa, wiosenna , sierakowska/


GENERALNY DYREKTOR
DRÓG KRAJOWYCH I AUTOSTRAD

GDDKIA O/WA- I.1.gh/4111/1-14/5/2014

Warszawa, dnia 25 stycznia 2014 r.

Stowarzyszenie Łomianki Razem
ul. Rolnicza 103
05-092 Łomianki

Dotyczy: północnego wylotu z Warszawy w kierunku Gdańska w ciągu drogi krajowej nr 7

W nawiązaniu do pisma z dnia 15.01.2014 r. w sprawie udzielenia informacji publicznej odnośnie zamierzeń projektowych w zakresie rozbudowy ul. Kolejowej w Łomiankach (w ciągu drogi krajowej nr 7), Generalna Dyrekcja Dróg Krajowych i Autostrad Oddział w Warszawie wyjaśnia, że:

1. Obecnie rozważane są propozycje rozwiązań związanych z drogą krajową nr 7, w tym z ul. Kolejową w Łomiankach, możliwe do przyjęcia do czasu realizacji północnego wylotu z Warszawy w kierunku Gdańska na parametrach trasy ekspresowej S-7. Sprawa ewentualnych rozwiązań na dotychczasowym wylocie drogi nr 7 z Warszawy w kierunku Gdańska jest obecnie na etapie opiniowania co do celowości, jak i zakresu ich wprowadzenia na omawianym ciągu komunikacyjnym. Wobec powyższego Oddział nie dysponuje materiałami umożliwiającymi w sposób jednoznaczny odnieść się do poruszonych w ww. piśmie kwestii, dotyczących możliwości przekształcenia ul. Kolejowej.
2. Wstępne analizy odnoszące się m. in. do rozbudowy ul. Kolejowej w Łomiankach wskazują na konieczność rozpatrzenia wariantowych rozwiązań. Analizy te dopuszczają możliwość zachowania ciągłości ul. Wiślanej w rejonie drogi krajowej i bezkolizyjne jej przekroczenie ul. Kolejową. Inne rozwiązania mogą wiązać się z „odcięciem” włączeń ul. Wiślanej do ul. Kolejowej.
3. W ramach dotychczasowych założeń odnoszących się do kwestii poprawy warunków bezpieczeństwa i usprawnienia ruchu dla dotychczasowego wylotu z Warszawy w kierunku północnym przewiduje się na ul. Kolejowej na odcinku pomiędzy ulicami Brukowa i Konopnickiej zastąpienie istniejących przejść dla pieszych w poziomie terenu kładkami pieszo – rowerowymi. Powyższe dotyczyć będzie przejść w rejonie ulic Wydmowa/Majowa, Wiosenna, Sierakowskiej. Brak szczegółowych analiz zakresie umiejscowienia poszczególnych kładek wyklucza możliwość oceny ewentualnych kolizji zakładanych rozwiązań z istniejącymi posesjami, jak i z zagospodarowaniem tych nieruchomości.
4. Wstępne działania odnoszące się do przygotowania przedmiotowej inwestycji w zakresie poprawy przepustowości dla omawianego fragmentu drogi krajowej przewidują opracowanie *Konceptji Programowej*, uszczegóławiającej zakładane rozwiązania. W chwili obecnej brak jest decyzji co do zakresu i terminów opracowania ww. etapu przygotowania inwestycji.

Do wiadomości:

1. DO
2. D.5

Sprawę prowadzi:

Grzegorz Hetmanek
Tel. (22) 209-24-14

e-mail: ghetmanek@gddkia.gov.pl

WYWŁASZCZENIA

czyli wyburzenia



zgodnie z ustawą

**to wg.ceny
rynkowej**

REALIA

25%

ceny rynkowej

WYWŁASZCZENIA

- nie jest to wartość odtworzeniowa
- strata na gruncie
- strata na reklamie

DĄBROWA

**ŁADNE
WIDOKI**

**DZIAŁKI
PRZY PUSZCZY**

ŁOMIANKI

**PODZIAŁ MIASTA
NA 2 CZĘŚCI**

**CO ZYSKUJEMY
CO TRACIMY ?**

WYBURZENIA

**UTRUDNIENIA
KOMUNIKACYJNE**



pytania i odpowiedzi

1

Dlaczego trasa po
wale jest odrzucona
przez GDDKIA?

1 Takiej klasy dróg nie buduje się
na wałach p-powodziowych.
Z prostej przyczyny - w przypadku wysokiej wody
trzeba byłoby zamykać drogę



DOWÓD: związku z podwyższonym stanem Wisły zamknięty został Wał Miedzeszyński
w związku z podmywaniem podstawy wału i podbudowy jezdni.



2

Niezgodność z prawem

- naruszenie ustawy o ochronie
- przyrody Natura 2000

- lokalizacja trasy na długości ok. **28 km** **wzdłuż obszaru Natura 2000** zajmując w liniach rozgraniczających **ok. 90 ha obszaru**);

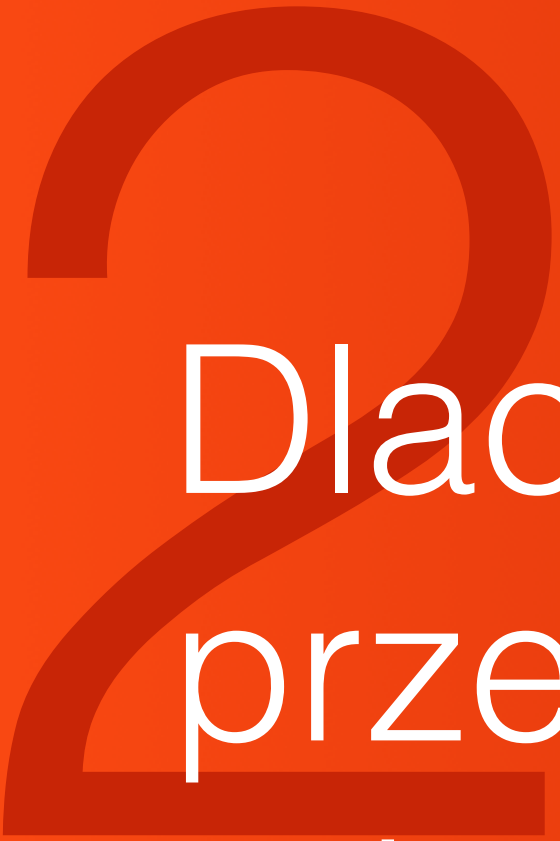
- trasa wkraczałaby w obszar rezerwatów ornitologicznych:

3

Natura 2000

Dolina Wisły vs. Puszcza Kampinoska

- zajęcie obszaru Natura 2000 przy realizacji wariantu nr II **na obrzeżach puszczy Kampinoskiej**
- nie będzie znaczące w odniesieniu do obszaru Natura 2000 nad Wisłą jako całości - stanowi, bowiem **zaledwie 0,0037% (1,4h)** jego powierzchni i dotyczy obszarów o niskiej wartości przyrodniczej (głównie otulina KPN)



Dlaczego jesteśmy
przeciwni
udroźnieniu
ul. Kolejowej ?

NIE UDROŻNENIU

negatywne skutki społeczne i ekonomiczne

1. Podział miasta na dwie części

Pod względem komunikacyjnym (w tym ruchu pieszego) i urbanistycznym dzieli gminę Łomianki na dwie części, co może doprowadzić do **spadku atrakcyjności gminy dla mieszkańców i inwestorów oraz do jej degradacji.**

***) Spadek wartości nieruchomości położonych na skutek braku ekspozycji i utudnionego dojazdu**

NIE UDROŻNIENIU

negatywne skutki społeczne i ekonomiczne

2. Utrudnienie komunikacyjne

Planowane zmiany znacząco pogorszą komfort życia mieszkańców Łomianek, **zwiększą hałas w budynkach mieszkalnych oraz spowodują duże problemy komunikacyjne pomiędzy Dąbrową, a infrastrukturą Łomianek.**

***) kładki dla pieszych, zaślepienie Wiślanej**

NIE UDROŻNENIU

negatywne skutki społeczne i ekonomiczne

3. Utrudnienie komunikacyjne

Rozbudowa ul. Kolejowej i spowodowane tym uciążliwości spowodują spadek wartości nieruchomości położonych w sąsiedztwie drogi oraz **bankructwa firm położonych przy trasie w przypadku realizacji wariantu 1**

***) Likwidacja biznesu - negatywny wpływ na dochody gminy**

NIE UDROŻNIENIU

negatywne skutki społeczne i ekonomiczne

4. Jeden wylot z Warszawy

Morenizacja jest tylko “drogą protezą” nie tworzy alternatywnej trasy wylotowej Warszawy

Ruch tranzytowy nadal będzie przejeżdżał

przez środek Łomianek - **ponad 56 000**

samochodówna dobę.

NIE UDROŹNENIU

negatywne skutki społeczne i ekonomiczne

5. Jest to myślenie krótkowzroczne

Jest to rozwiązanie tymczasowe, ale jest obawa że pozostanie na lata. W ten sposób GDDKiA myśli, że problem przebiegu S-7 przez Warszawę będzie miała rozwiązany małym kosztem, a później udroźnioną DK7 przekształci się przy małych protestach społecznych w S7.

NIE UDROŻNENIU

opinia dr Andrzeja Brzezińskiego z Instytutu Dróg i Mostów Politechniki Warszawskiej



“Powiększenie przepustowości ul. Pułkowej nie rozwiąże problemów, **pogorszy warunki ruchu w rejonie Mostu Grota (nawet po modernizacji) i poważnie komplikuje rozwój układu drogowego Warszawy** (utrudniając miastu kontynuację trasy Mostu Północnego w kierunku zachodnim)”.



NIE UDROŻNIENIU

opinia Roberta Chwiałkowskiego z SISKOM
(Stowarzyszenia Integracji Stołecznej Komunikacji)



To zniweluje korki w sposób pozorny. **Ruch skumuluje się na pierwszych światłach na Wisłostradzie.** Natomiast przebudowa spowoduje uciążliwość przez kilka lat, dla mieszkańców Łomianek i wszystkich przejeżdżających przez Łomianki.



SISKOM
Robert Chwiałkowski



OBECNIE

56 000

**SAMOCHODÓW
NA DOBĘ**

**- ile będzie przejeżdżało
po udroźnieniu Kolejowej?**

ile aut będzie przejeżdżało po udroźnieniu ?

Poszerzenie trasy o **3 pas** na Wale
Miedzeszyńskim zwiększyło przepustowość

DWUKROTNIE .

Wcześniej przepustowość ulicy wynosiła

1500 pojazdów / 1h

a obecnie 3000 pojazdów / 1 h

3
Dlaczego wariant II
zamiast udroźnienia
ul.Kolejowej?

DLACZEGO WARIANT II ?

- realizując Wariant II będziemy mieli 2 drogi do Warszawy bez konieczności zaślepienia ulic, skracania czasu świateł na skrzyżowaniach i wyburzeń ponad 100 budynków





Łomianki, dnia 14.02.2014 r.

Do:
Burmistrz Łomianek
Ul. Warszawska 115
05-092 Łomianki

Stowarzyszenie Łomianki Razem
Wpis do ewidencji nr. 88 z dnia 5.08.2013
Adres do doręczeń:
ul. Rolnicza 103, 05-092 Łomianki

WNIOSEK

O PRZYGOTOWANIE UCHWAŁY

Stowarzyszenie Łomianki Razem w imieniu grupy mieszkańców Łomianek posiadających swoje posesje i firmy przy ul. Kolejowej wnioskuje o przygotowanie uchwały dotyczącej kwestii rozbudowy trasy DK7 oraz szybkiej realizacji S7 w wariantcie II.

Ponawiamy również prośbę na zwołanie nadzwyczajnej sesji w tej kwestii.

Uzasadnienie :

„W dniu 30 stycznia 2014 roku w siedzibie warszawskiego oddziału GDDKiA odbyło się spotkanie ZOPI (Zespół Ocen Przygotowania Inwestycji) w sprawie S7. W spotkaniu wzięli udział Burmistrz Łomianek, Tomasz Dąbrowski wraz z zastępcą. Spotkanie dotyczyło „Określenia przebiegu północnego wylotu z Warszawy drogi ekspresowej S7 w kierunku Gdańska na odcinku Czopów - Trasa Armii Krajowej w Warszawie, wraz z materiałami do wniosku o uzyskanie decyzji o środowiskowych uwarunkowań”. W wyniku przeprowadzenia przez biuro projektowe Trakt Sp. z o.o. Sp. komandytowa szczegółowych analiz technicznych, środowiskowych, społecznych w analizie wielokryterialnej REKOMENDOWANO do dalszego procedowania wariant II jako najkorzystniejszy”, ale nie podjęto ostatecznej decyzji.

Przeprowadzone analizy GDDKiA potwierdziły tylko nasze opinie, że wariant II jest najlepszym rozwiązaniem, bardzo nas to cieszy ale nie mamy pewności czy wariant ten będzie realizowany i kiedy. Decyzje jeszcze nie zapadły dlatego też prosimy Radę Miejską o wsparcie działań mieszkańców uchwałą jednoznacznie przeciwstawiającą się możliwości realizacji S7 w wariantcie I, który wiąże się z wyburzeniami przy ul. Kolejowej.

Ponieważ ostatnie decyzje polityczne o odłożeniu w czasie jej realizacji spowodowały, że trzeba w jakiś sposób rozwiązać problem płynności ruchu w postaci udrożnienia ul. Kolejowej pogarszając jednocześnie układ komunikacyjny naszego miasta. Dlatego zwracamy się do Rady Miejskiej aby podjęła uchwałę na rzecz przyspieszenia budowy trasy S7 w wariantcie 2 i otrzymanie od ministerstwa gwarancji realizacji S7 w wariantcie II niezależnie potencjalnego udrożnienia ul. Kolejowej.

Punkt 1 uchwały / Wyrażający stanowcze przeciwstawienie się realizacji wariantu 1. Chcemy wyraźnego stanowiska Rady Miejskiej, które zobowiąże Burmistrza do podjęcia wszelkich działań mających na celu zablokowanie o realizacji S7 w wariacie 1/

Punkt 2 uchwały / Zobowiązanie Burmistrza Łomianek by podjął wszelkie działania zmierzające do przywrócenia realizacji trasy S7 (odcinek północny) niezależnie od działań związanych z budową Obwodnicy Południowej i ew. modernizacją kolejowej poprzez wpisanie realizacji S7 na listę priorytetową budowy dróg ekspresowych.

Punkt 3 uchwały / Wnosimy również o zobowiązanie Burmistrza do działań wyjaśniających kwestię rozbudowy drogi D7 na odcinku ul. Kolejowej poprzez uzyskanie od DGGKiA, Ministerstwa, firmy TRAKT konkretnych wyjaśnień w kwestii modernizacji DK7, kto odpowiada za ten projekt, kiedy mają być rozpoczęte prace i jaki ma być ich zakres.

14.02.2014

BRAK ODPOWIEDZI

S7

Łomianki, dnia 14.02.2014 r.

Rada Miejska
ul. Warszawska 115
05-092 Łomianki

Stowarzyszenie Łomianki Razem
Wpis do ewidencji nr. 88 z dnia 5.08.2013
Adres do doręczeń:
ul. Rolnicza 103, 05-092 Łomianki

WNIOSEK

O PRZYGOTOWANIE UCHWAŁY

Stowarzyszenie Łomianki Razem w imieniu grupy mieszkańców Łomianek posiadających swoje posesje i firmy przy ul. Kolejowej wnioskuje o przygotowanie uchwały dotyczącej kwestii rozbudowy trasy DK7 oraz szybkiej realizacji S7 w wariantcie II.

Ponawiamy również prośbę na zwołanie nadzwyczajnej sesji w tej kwestii.

Uzasadnienie :

„W dniu 30 stycznia 2014 roku w siedzibie warszawskiego oddziału GDDKIA odbyło się spotkanie ZOPI (Zespół Ocen Przygotowania Inwestycji) w sprawie S7. W spotkaniu wziął udział Burmistrz Łomianek, Tomasz Dąbrowski wraz z zastępcą. Spotkanie dotyczyło „Określenia przebiegu północnego wylotu z Warszawy drogi ekspresowej S7 w kierunku Gdańska na odcinku Czosnów - Trasa Armii Krajowej w Warszawie, wraz z materiałami do wniosku o uzyskanie decyzji o środowiskowych uwarunkowań”. W wyniku przeprowadzenia przez biuro projektowe Trakt Sp. z o.o. Sp. komandytowa szczegółowych analiz technicznych, środowiskowych, społecznych w analizie wielokryterialnej REKOMENDOWANO do dalszego procedowania wariant II jako najkorzystniejszy”, ale nie podjęto ostatecznej decyzji.

Przeprowadzone analizy GDDKIA potwierdziły tylko nasze opinie, że wariant II jest najlepszym rozwiązaniem, bardzo nas to cieszy ale nie mamy pewności czy wariant ten będzie realizowany i kiedy. Decyzje jeszcze nie zapadły dlatego też prosimy Radę Miejską o wsparcie działań mieszkańców uchwałą jednoznacznie przeciwstawiającą się możliwości realizacji S7 w wariantcie I, który wiąże się z wyburzeniami przy ul. Kolejowej.

Ponieważ ostatnie decyzje polityczne o odłożeniu w czasie jej realizacji spowodowały, że trzeba w jakiś sposób rozwiązać problem płynności ruchu w postaci udrożnienia ul. Kolejowej pogarszając jednocześnie układ komunikacyjny naszego miasta. Dlatego zwracamy się do Rady Miejskiej aby podjęła uchwałę na rzecz przyspieszenia budowy trasy S7 w wariantcie 2 i otrzymanie od ministerstwa gwarancji realizacji S7 w wariantcie II niezależnie potencjalnego udrożnienia ul. Kolejowej.

Punkt 1 uchwały / Wyrażający stanowcze przeciwstawienie się realizacji wariantu 1. Chcemy wyraźnego stanowiska Rady Miejskiej, które zobowiąże Burmistrza do podjęcia wszelkich działań mających na celu zablokowanie o realizacji S7 w wariantcie 1/

Punkt 2 uchwały / Zobowiązanie Burmistrza Łomianek by podjął wszelkie działania zmierzające do przywrócenia realizacji trasy S7 (odcinek północny) niezależnie od działań związanych z budową Obwodnicy Południowej i ew. modernizacją kolejowej poprzez wpisanie realizacji S7 na listę priorytetową budowy dróg ekspresowych.

Punkt 3 uchwały / Wnosimy również o zobowiązanie Burmistrza do działań wyjaśniających kwestię rozbudowy drogi D7 na odcinku ul. Kolejowej poprzez uzyskanie od DGGKIA, Ministerstwa, firmy TRAKT konkretnych wyjaśnień w kwestii modernizacji DK7, kto odpowiada za ten projekt, kiedy mają być rozpoczęte prace i jaki ma być ich zakres.

14.02.2014

BRAK ODPOWIEDZI

Czy Rada

Gminy i

Burmistrz

powinni się
w końcu
zająć
tematem?

PODPISY
POD
WNIOSKIEM
O UCHWAŁĘ

ZA WARIANTEM 2

przeciw

WARIANTOWI 1

oraz udroźnieniu

ul.Kolejowej



Czas na zmiany





Czas na działania!



ŁOMIANKI RAZEM

Stowarzyszenie Obywatelskie

**dziękujemy za
uwagę:)**