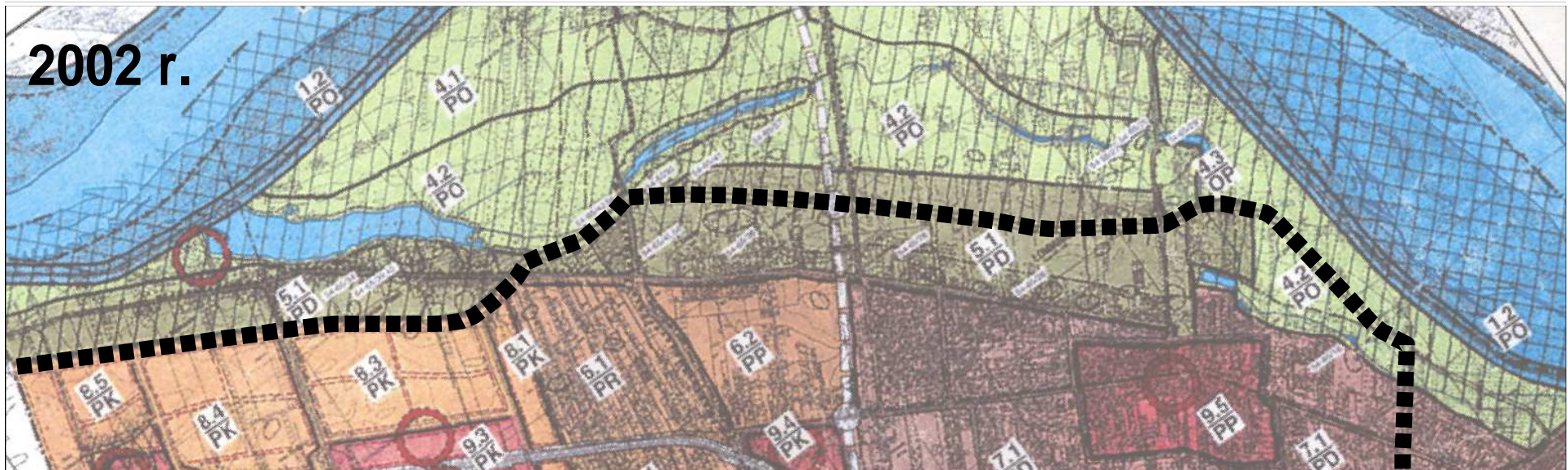




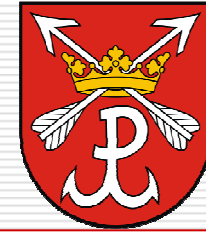
**Przebieg drogi
„małej obwodnicy Łomianek”
śladem Kościelna Droga
w latach 2002 -2017**

Studium uwarunkowań i kierunków zagospodarowania przestrzennego Miasta i Gminy Łomianki z 2002 roku



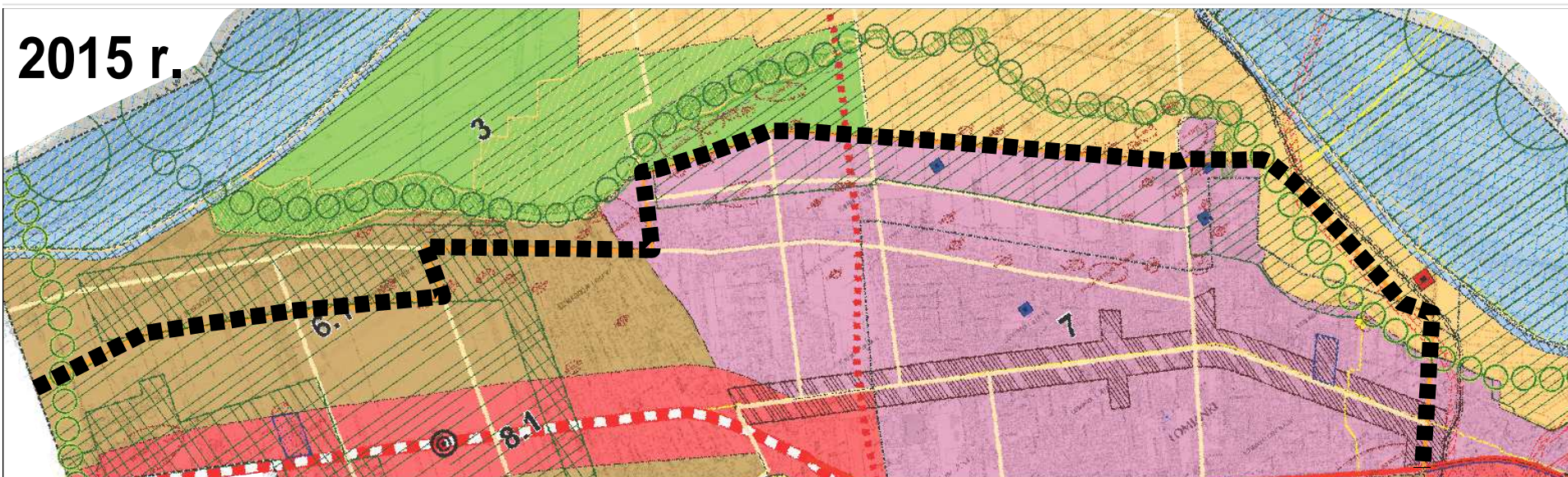
Źródło: Uchwała nr XXXV/252/ 2002 Rady Miejskiej w Łomiankach z dnia 6 lutego 2002 r.

Zmiana studium uwarunkowań i kierunków zagospodarowania przestrzennego Miasta i Gminy Łomianki z 2006 roku

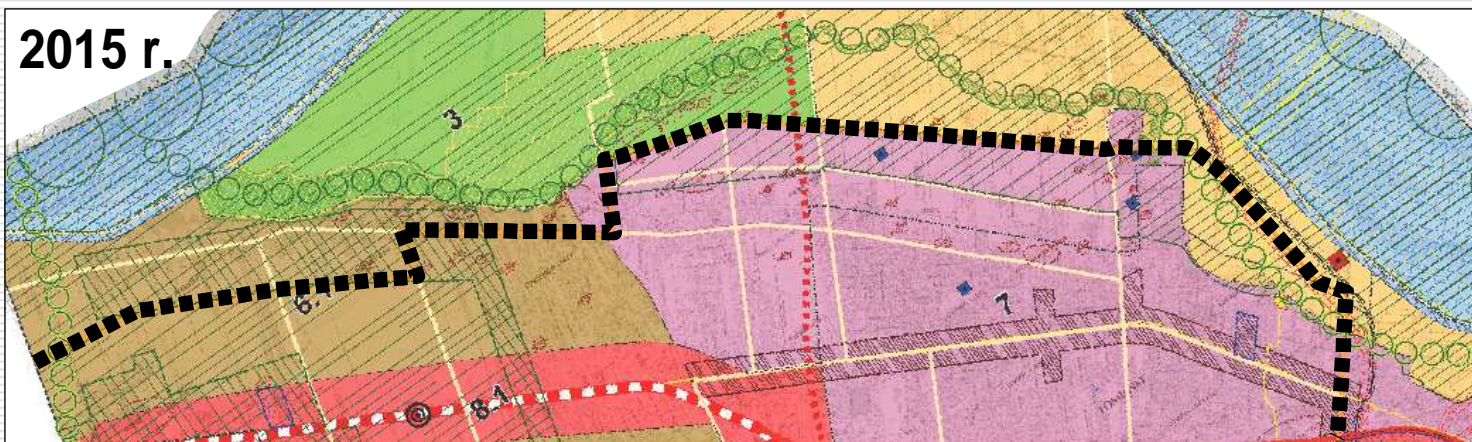
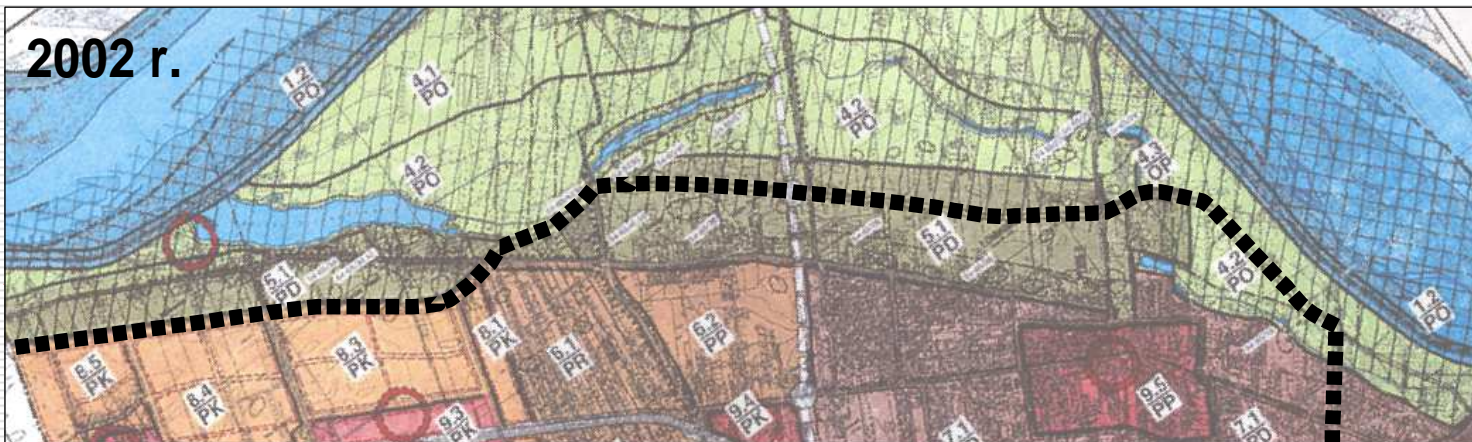


Źródło: Uchwała nr XXXVIII /271/2006 Rady Miejskiej w Łomiankach z dnia 21 lutego 2006 r.

Studium uwarunkowań i kierunków zagospodarowania przestrzennego Miasta i Gminy Łomianki z 2015 roku

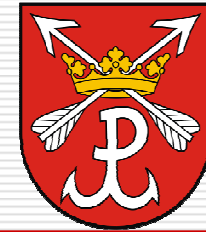


Źródło: Uchwała Nr IX/90/2015 Rady Miejskiej w Łomiankach z dnia 13 sierpnia 2015 r.

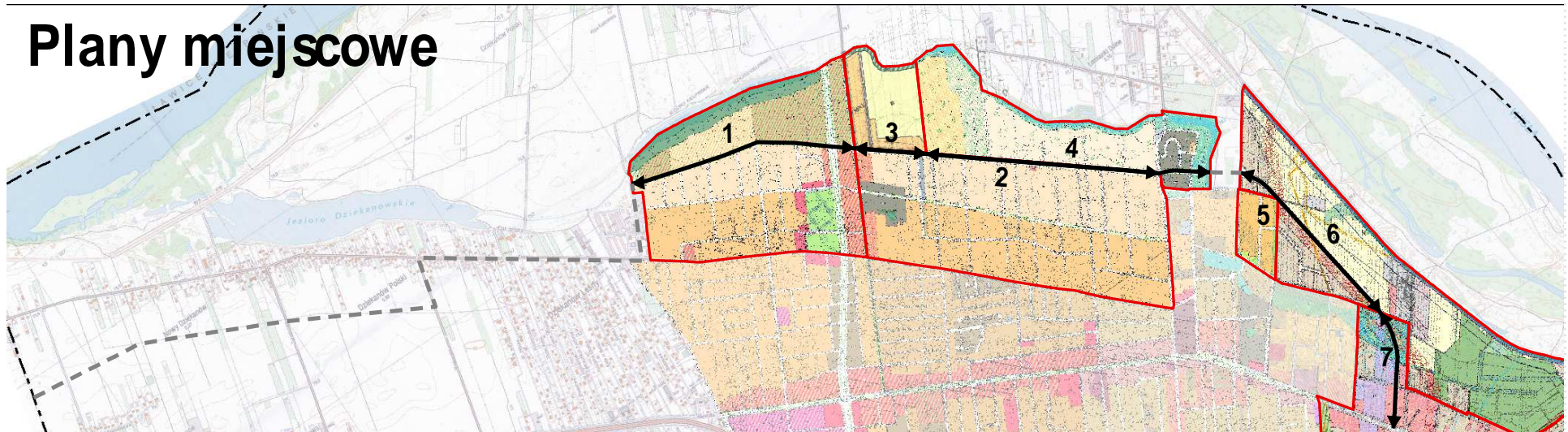


**Zmiany przebiegu
drogi zbiorczej
w latach 2002-2015**

Przebieg trasy na terenie obowiązujących miejscowych planów zagospodarowania przestrzennego Gminy w 2017 roku



Plany miejscowe



Plany obowiązujące:

1. MPZP "Kiełpin Poduchowny" zatwierdzony Uchwałą Nr LIV/409/2010 z dnia 17 września 2010 r. - **1238 m**
2. MPZP "Chopina" zatwierdzony Uchwałą Nr VIII/49/2011 z dnia 09 czerwca 2011 r. - **1645 m**
3. MPZP obszaru północnej części osiedla Łomianki Chopina i północnej części osiedla Łomianki Pawłowo część B zatwierdzony Uchwałą Nr XVIII/231/2016 z dnia 1 września 2016 r. - **388 m**
4. MPZP obszaru północnej części osiedla Łomianki Chopina i północnej części osiedla Łomianki Pawłowo część A zatwierdzony Uchwałą Nr VIII/52/2011 z dnia 09 czerwca 2011 r. - **1537 m**

Plan uchwalony:

5. MPZP „Jeziorna” zatwierdzony Nr XXIII/284/2017 z dnia 2 lutego 2017 r. - **ok. 20 m**

Plany sporządzane wyłożone do publicznego wglądu:

6. MPZP obszaru wsch. części sołectwa Łomianki Dolne oraz pół. części osiedla Buraków - **1072 m**
7. MPZP obszaru pół. części osiedla Prochownia oraz pół. części osiedla Buraków - **645 m**

Mała obwodnica Łomianek – droga klasy Z

wg Rozporządzenie Ministra Transportu i Gospodarki Morskiej
w sprawie warunków technicznych jakim powinny odpowiadać
drogi publiczne i ich usytuowanie (Dz. U. 1999 nr 43 poz. 430)



Wymagania techniczno – użytkowe dla drogi **klasy Z** dla prędkości projektowej 50 km/h (nie jest związana z prędkością dopuszczalną na drodze)

Główne parametry	
Najmniejsza szerokość drogi w liniach rozgraniczających dla drogi jednojezdniowej – 2 pasy ruchu	20 m
Szerokość pasa ruchu na terenie zabudowanym	3,5 m
Minimalna odległość między skrzyżowaniami na terenie zabudowanym	300 m
Szerokość pobocza gruntowego	1,0 m
Szerokość pobocza utwardzonego	2,0 m
Minimalna odległość chodnika od krawędzi jezdni	bezpośrednio przy krawędzi