



Koncepcja budowy przedszkola w Łomiankach przy ul. Szczęśliwej



12 października 2017



Istniejące przedszkola gminne - liczba dzieci w placówce

Łączna liczba przedszkolaków
w gminnych placówkach
254



ul. Szpitalna
100 dzieci

ul. Konopnickiej
80 dzieci

ul. Kolejowa
74 dzieci



Projektowane/budowane przedszkola gminne - planowana liczba dzieci w placówce

Łączna liczba przedszkolaków
w planowanych placówkach
500



ul. Szczęśliwa
200 dzieci

ul. Akinsa
150 dzieci

ul. Piaskowa
150 dzieci



Dane wyjściowe do projektowania przedszkola przy ul. Szczęśliwej

Lokalizacja: działka nr 819/3, w obrębie skrzyżowania ulicy Szczęśliwej i Wiejskiej, w sąsiedztwie Centrum Kultury

Liczba oddziałów przedszkolnych: 8

Budowa 2 placów zabaw: w obrębie placówki i ogólnodostępnego

Liczba kondygnacji naziemnych: 3



Proponowane parametry techniczne budynku

Powierzchnia zabudowy : 892,50 m²

Powierzchnia całkowita : 2392,50 m²

Powierzchnia użytkowa : 1978,50 m²

Maksymalna wysokość/szerokość/długość
budynku: 12m/39m/30m



Plan zagospodarowania – funkcje użytkowania parteru

Część budynku związana z
funkcją przedszkolną

W tym funkcje:

- węzeł kuchenny,
- szatnie,
- komunikacja

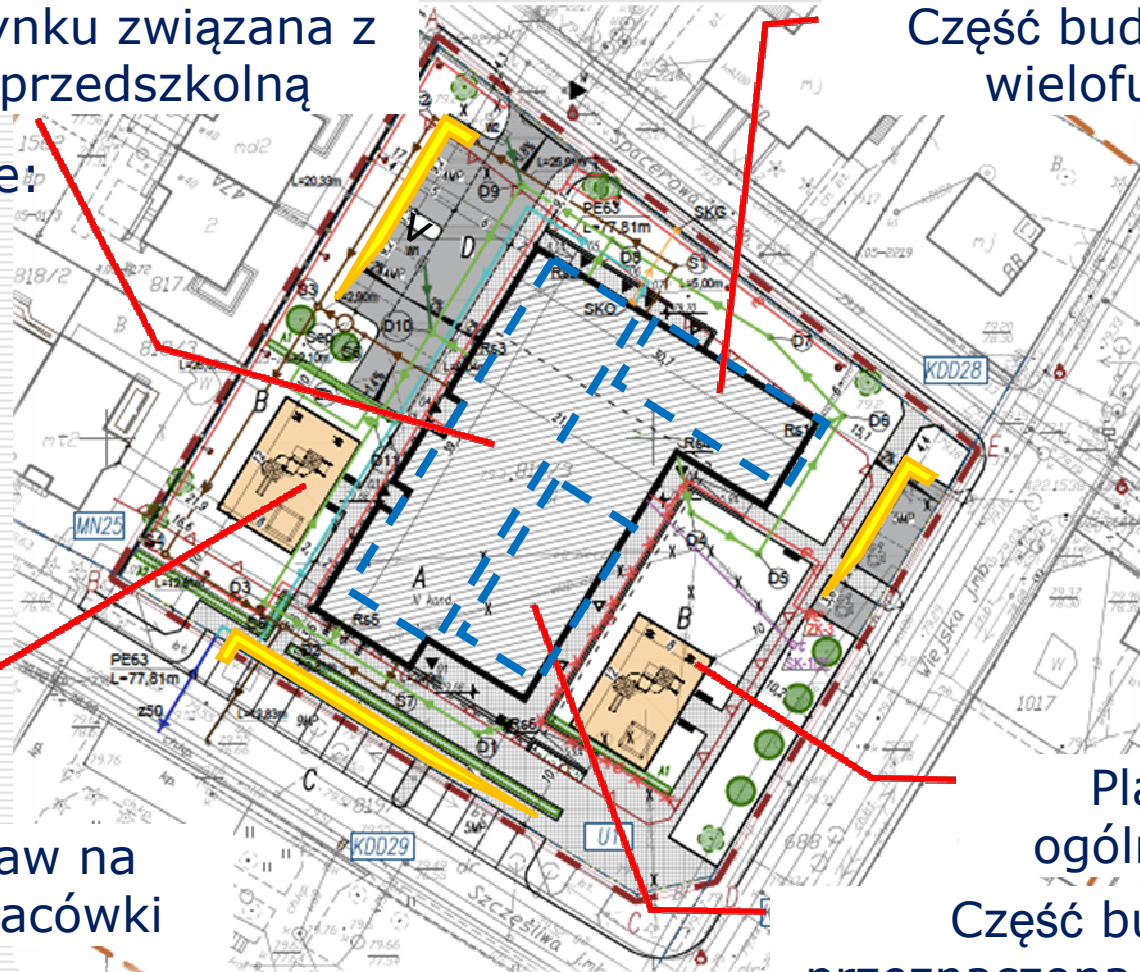
Część budynku z salą
wielofunkcyjną

ciągi miejsc
postojowych

Plac zabaw na
terenie placówki

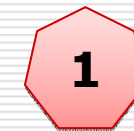
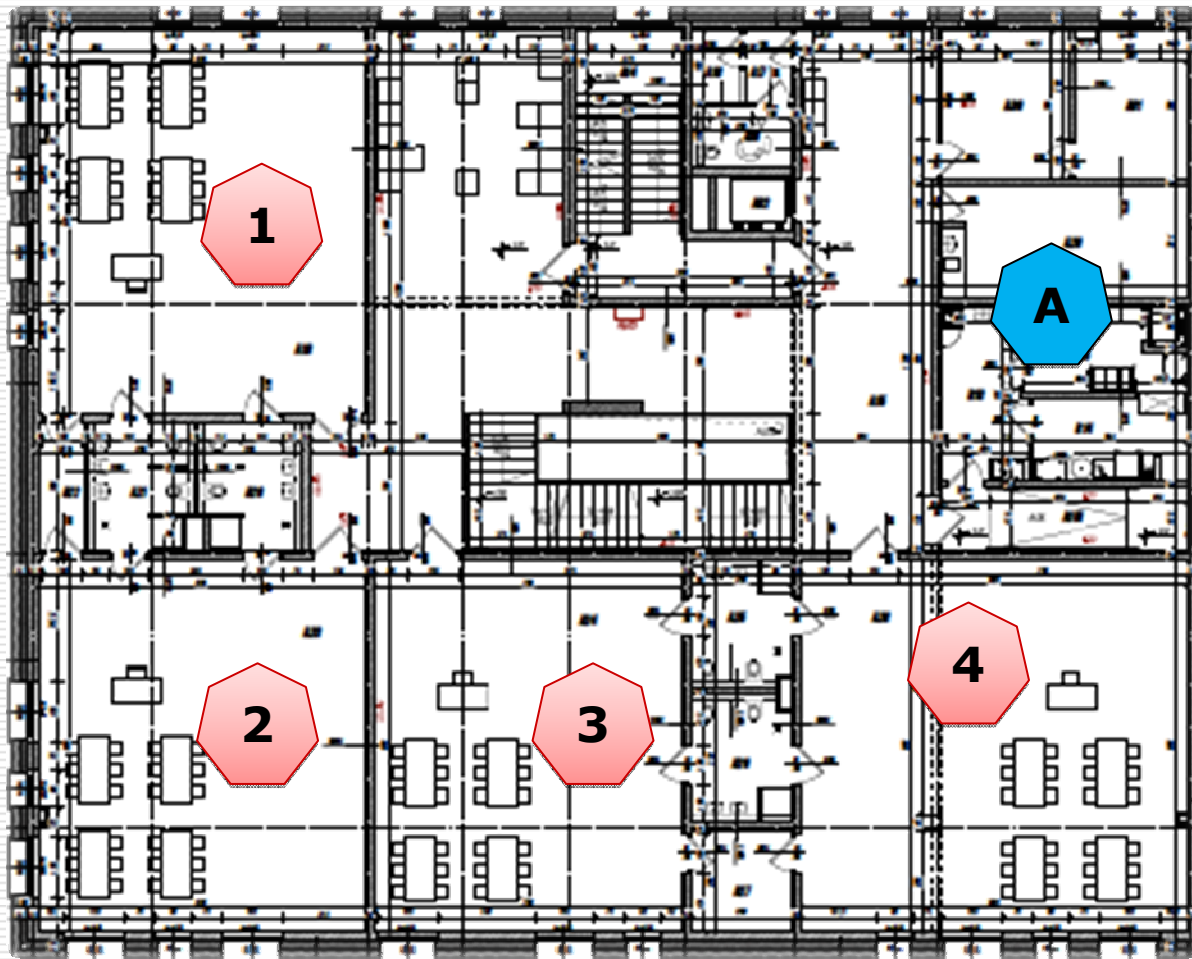
Plac zabaw
ogólnodostępny

Część budynku
przeznaczona dla seniorów

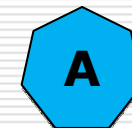




Funkcje użytkowe na pozostałych kondygnacjach



Oddział
przedszkolny



Funkcje
pomocnicze



Wskaźniki z MPZP vs wskaźniki projektowane

	plan	projekt
sposób użytkowania	Usługi publiczne, administracja – obiekty użyteczności publicznej niekolizyjne z funkcją mieszkalniową	Budynek użyteczności publicznej – przedszkole z salą wielofunkcyjną
nieprzekraczalna linia zabudowy	zgodnie z oznaczeniem na rysunku planu	budynek został zlokalizowany w sposób nie naruszający zapisów planu
wskaźnik powierzchni zabudowy	maksymalnie do 40%	27,50%
wskaźnik intensywności zabudowy	maksymalnie do 1,20	0,74
dopuszczalna wysokość zabudowy	maksymalnie do 12,00 m	12,0 m
udział powierzchni terenu czynnej biologicznie	minimalnie 40%	40,1%
geometria dachu	płaski	płaski
ilość miejsc postojowych	na 1 oddział 3 miejsca postojowe	8 oddziałów + 1 sala wielofunkcyjna = $9 \times 3 = 27$ miejsca postojowe zlokalizowane w granicach działki 819/3 – ilość 13 MP i w pasie drogowym ul. Szczęśliwa – ilość 14 MP zgodnie z par. 14 punkt 4 MPZP
odprowadzanie wód oparowych/roztopowych	tereny czynnie biologicznie, zbiorniki i studnie chłonne	zbiornik podziemny na wody opadowe
pozostałe	-	nie dotyczą



Wybór elewacji – warianty

A



C



B



D





Zrealizowane przedszkole na terenie gminy Łomianki



KONCEPCJA

REALIZACJA





Kontynuacja trendu architektonicznego okien we wszystkich nowobudowanych przedszkolach



EDUK KZRMNEX POZNAŃ-WIŚCZOŃ



EDUK KZRMNEX POZNAŃ





Zgłaszanie uwag w ramach prowadzonych konsultacji społecznych

Termin konsultacji
**12 – 20
października**

Zgłaszanie uwag:
- podczas dzisiejszego spotkania
- pisemnie na adres urzędu na formularzu konsultacyjnym
- drogą elektroniczną na formularzu konsultacyjnym na adres: **konsultacje@lomianki.pl**

Następne spotkanie konsultacyjne w sprawie koncepcji budowy przedszkola przy ul. Piaskowej
26 październik

