

Urząd Miejski w Łomiankach

<https://lomianki.pl/pl/aktualnosci/15141,Mistrzowie-parkowania.html>
18.07.2024, 13:25

Mistrzowie” parkowania

Co to znaczy zaparkować pojazd jak „mistrz”? Ano tak, aby z auta do punktu docelowego był jeden krok. Tak, aby utrudnić lub uniemożliwić przejazd, wjazd lub wyjazd innym użytkownikom drogi.

Najwięcej „punktów” dostaje się za całkowite zablokowanie chodnika, przejścia dla pieszych lub drogi rowerowej! Niestety. Wymienione przykłady to tylko kilka sytuacji z naszej codzienności. Oczywiście można się uskarżać na braki w infrastrukturze, za małe parkingi lub ich całkowity brak, a także nadmiar pojazdów na drogach. Jednak czy te wszystkie argumenty zwalniają z przestrzegania przepisów ruchu drogowego? Każdy kierowca powinien sam sobie odpowiedzieć na to pytanie. A jeśli zapomniał przepisów, to poniżej i www.strazmiejska.lomianki.pl przypominamy kilka podstawowych zasad, które regulują prawidłowe zatrzymanie lub postój pojazdu i tym samym zwiększają bezpieczeństwo wszystkich uczestników ruchu drogowego.

Art. 46. [Miejsce i warunki zatrzymania lub postoju pojazdu]

1. Zatrzymanie i postój pojazdu są dozwolone tylko w miejscu i w warunkach, w których jest on z dostatecznej odległości widoczny dla innych kierujących i nie powoduje zagrożenia bezpieczeństwa ruchu drogowego lub jego utrudnienia.
2. Kierujący pojazdem, zatrzymując pojazd na jezdni, jest obowiązany ustawić go jak najbliżej jej krawędzi oraz równoległe do niej.
3. W czasie postoju na drodze poza obszarem zabudowanym pojazd powinien znajdować się, jeżeli to tylko możliwe, poza jezdnią.
4. Kierujący pojazdem jest obowiązany stosować sposób zatrzymania lub postoju wskazany znakami drogowymi.
5. Kierujący pojazdem jest obowiązany w czasie postoju zabezpieczyć pojazd przed możliwością jego uruchomienia przez osobę niepowołaną oraz zachować inne środki ostrożności niezbędne do uniknięcia wypadku.

Art. 47. [Zatrzymanie lub postój na drodze dla pieszych]

1. Dopuszcza się zatrzymanie lub postój na drodze dla pieszych kołami jednego boku lub przedniej osi pojazdu samochodowego o dopuszczalnej masie całkowitej nieprzekraczającej 2,5 t, pod warunkiem że:

- 1) na danym odcinku jezdni nie obowiązuje zakaz zatrzymania lub postoju;

2) szerokość chodnika jest nie mniejsza niż 1,5 m i nie utrudni ruchu pieszych;

3) pojazd umieszczony przednią osią na drodze dla pieszych nie tamuje ruchu pojazdów na jezdni.

2. Dopuszcza się, przy zachowaniu warunków określonych w ust. 1 pkt 1 i 2, zatrzymanie lub postój na drodze dla pieszych przy krawędzi jezdni całego samochodu osobowego, motocykla, motoroweru lub wózka rowerowego. Inny pojazd o dopuszczalnej masie całkowitej nieprzekraczającej 2,5 t może być w całości umieszczony na drodze dla pieszych tylko w miejscu wyznaczonym odpowiednimi znakami drogowymi.

Art. 49. [Zakazy zatrzymania i postoju]

1. Zabrania się zatrzymania pojazdu:

1) na przejeździe kolejowym, na przejeździe tramwajowym, na skrzyżowaniu oraz w odległości mniejszej niż 10 m od przejazdu lub skrzyżowania;

2) na przejściu dla pieszych, na przejeździe dla rowerów oraz w odległości mniejszej niż 10 m przed tym przejściem lub przejazdem; na drodze dwukierunkowej o dwóch pasach ruchu zakaz ten obowiązuje także za tym przejściem lub przejazdem;

3) w tunelu, na moście lub na wiadukcie;

4) na jezdni wzdłuż linii ciągłej oraz w pobliżu jej punktów krańcowych, jeżeli zmusiłoby to innych kierujących pojazdami wielośladowymi do najeżdżania na tę linię;

5) na jezdni obok linii przerywanej wyznaczającej krawędź jezdni oraz na jezdni i na poboczu obok linii ciągłej wyznaczającej krawędź jezdni;

6) w odległości mniejszej niż 10 m od przedniej strony znaku lub sygnału drogowego, jeżeli zostałyby one zasłonięte przez pojazd;

7) na jezdni przy jej lewej krawędzi, z wyjątkiem zatrzymania lub postoju pojazdu na obszarze zabudowanym na drodze jednokierunkowej lub na jezdni dwukierunkowej o małym ruchu;

8) na pasie między jezdniami;

9) w odległości mniejszej niż 15 m od słupka lub tablicy oznaczającej przystanek, a na przystanku z zatoką - na całej jej długości;

10) w odległości mniejszej niż 15 m od punktów krańcowych wysepki, jeżeli jezdnia z prawej jej strony ma tylko jeden pas ruchu;

11) na drodze dla pieszych i rowerów, drodze dla rowerów, pasie ruchu dla rowerów oraz w śluzie dla rowerów, z wyjątkiem roweru.

2. Zabrania się postoju:

- 1) w miejscu utrudniającym wjazd lub wyjazd, w szczególności do i z bramy, garażu, parkingu lub wnęki postojowej;
- 2) w miejscu utrudniającym dostęp do innego prawidłowo zaparkowanego pojazdu lub wyjazd tego pojazdu;
- 3) przed i za przejazdem kolejowym, po obu stronach drogi, na odcinku od przejazdu kolejowego do słupka wskaźnikowego z jedną kreską;
- 4) w strefie zamieszkania w innym miejscu niż wyznaczone w tym celu;
- 5) na obszarze zabudowanym, pojazdu lub zespołu pojazdów o dopuszczalnej masie całkowitej przekraczającej 16 t lub o długości przekraczającej 12 m, poza wyznaczonymi w tym celu parkingami.

3. Zabrania się zatrzymania lub postoju pojazdu na autostradzie lub drodze ekspresowej w innym miejscu niż wyznaczone w tym celu. Jeżeli unieruchomienie pojazdu nastąpiło z przyczyn technicznych, kierujący pojazdem jest obowiązany usunąć pojazd z jezdni oraz ostrzec innych uczestników ruchu.

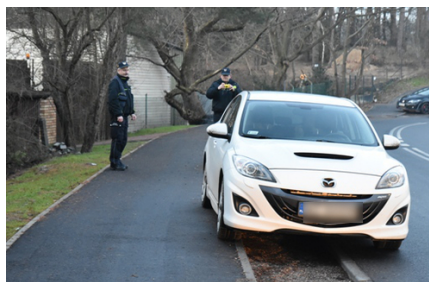
4. Zakaz zatrzymania lub postoju pojazdu nie dotyczy unieruchomienia pojazdu wynikającego z warunków lub przepisów ruchu drogowego.

(Wyciąg poszczególnych przepisów z Ustawy Prawo o ruchu drogowym t.j. Dz. U. 2022 poz. 988)

Marcin Węgiełek, komendant Straży Miejskiej

02.02.2023

fot.sm



[Poprzedni Strona](#)
[Następny Strona](#)