

# Urząd Miejski w Łomiankach

<https://lomianki.pl/pl/aktualnosci/18881,Umowa-na-projekt-S7-Kielpin-Warszawa-podpisana.html>  
16.10.2024, 10:15

## Umowa na projekt S7 Kielpin – Warszawa podpisana!

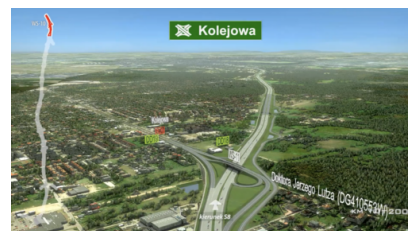
Rozpoczęły się prace nad dokumentacją dla nowego odcinka drogi ekspresowej S7, który połączy Kielpin z Trasą Armii Krajowej w Warszawie. 2 października w Generalnej Dyrekcji Dróg Krajowych i Autostrad została podpisana umowa z wykonawcami. Inwestycja ma usprawnić ruch na północnym wylocie ze stolicy, obejmuje rozbudowę drogi, budowę tuneli i węzłów drogowych.

Na wiadomość o przystąpieniu do prac przy odcinku trasy S7 na wysokości Łomianek mieszkańcy czekają już od wielu lat. Na początku października w siedzibie GDDKiA podpisana została umowa na wykonanie projektu wylotówki. Wykonawcą jest konsorcjum Transprojekt Gdański oraz Transprojekt Warszawa. Koszt etapu projektowego to niespełna 55 mln zł. Na jego wykonanie projektanci mają 41 miesięcy (3 lata i 5 miesięcy). GDDKiA zapowiada, że kluczowa dokumentacja będzie gotowa w II kwartale 2026 roku. Kolejnym krokiem będzie ogłoszenie przetargu na wykonawcę budowy trasy przez Łomianki i Bemowo.

### Trasa S7 w Łomiankach i na Bemowie

Odcinek łomiankowsko-bemowski będzie mieć przekrój dwujezdniowy, z trzema pasami ruchu w każdym kierunku, a w niektórych miejscach nawet czterema, i będzie liczyć 13,1 km. Trasa w początkowej części przebiegać będzie po istniejącym śladzie ul. Kolejowej w Dziekanowie Leśnym. Następnie za węzłem Łomianki w kierunku Kanału Młocińskiego, zaprojektowana będzie na nasypie. Dalej droga będzie biegła wschodnim obrzeżem Kampinoskiego Parku Narodowego, aż do węzła Wólka Węglowa i węzła Janickiego. Następnie za ul. Arkuszową w Warszawie trasa zostanie poprowadzona w tunelach – pod Bielanami o długości około 1000 m i pod Bemowem o długości około 1100 m. Na połączeniu S7 z drogą ekspresową S8 zaplanowano węzeł Warszawa Północ.

Przewidziano również budowę pięciu węzłów: Kolejowa, Wólka Węglowa, Janickiego, Generała Maczka i Warszawa Północ, który połączy S7 z Trasą Armii Krajowej (S8).



## Skomplikowane warunki i zaawansowane rozwiązania

Droga ekspresowa S7 przejdzie przez zurbanizowane obszary Bemowa i Bielana, co wymagało uwzględnienia wielu technicznych wyzwań. Projektanci zaplanowali również liczne wiadukty, kładki pieszo-rowerowe oraz przejścia podziemne. Oprócz tego trasa będzie zabezpieczona ekranami akustycznymi oraz ogrodzona, co ma minimalizować wpływ na środowisko i zwiększyć bezpieczeństwo. Jak informuje Jarosław Wąsowski, dyrektor oddziału GDDKiA w Warszawie, pierwsze prace nad budową drogi mają się rozpocząć w 2028 roku, a zakończyć w 2032 r.

Minister infrastruktury Dariusz Klimczak podkreślił znaczenie tej inwestycji: „To jest jedyny kierunek wylotu z Warszawy, który nie jest jeszcze drogą ekspresową. Wiele osób narzeka na utrudnienia w ruchu, na korki, szczególnie od strony Łomianek. Cieszę się, że możemy otworzyć nowy etap współpracy”.

### Kluczowy element trasy krajowej

Po zrealizowaniu odcinka od Kielcina do Warszawy kierowcy będą mieli do dyspozycji 332 km drogi ekspresowej od Warszawy aż do węzła Gdańsk Południe. To oznacza, że ze stolicy do Trójmiasta dojedziemy w czasie krótszym niż 3 godziny – informuje GDDKiA. Z kolejnych 35 kilometrów pomiędzy Płońskiem a Czosnowem kierowcy będą mogli korzystać w 2026 r. Dla fragmentu 9 km od Czosnowa do Kielcina we wrześniu 2024 r. GDDKiA złożyła do Wojewody Mazowieckiego wniosek o wydanie decyzji o zezwoleniu na realizację inwestycji drogowej. Kierowcy skorzystają z tego odcinka w połowie 2027 r.

[S7 Kielcin - Warszawa, wizualizacja trasy na etapie koncepcji programowej](#)

KK

03.10.2024