

# Urząd Miejski w Łomiankach

<https://lomianki.pl/pl/aktualnosci/19064,Droga-S7-Kielpin-Warszawa-historia-wspolczesnosc-i-perspektywy.html>  
26.12.2024, 12:38

## Droga S7 Kielpin - Warszawa: historia, współczesność i perspektywy

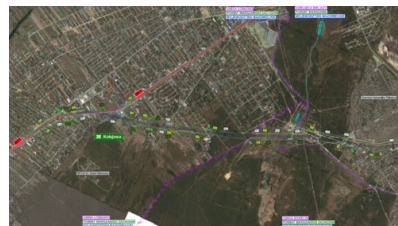
Trasa S7 to jedna z kluczowych arterii komunikacyjnych w Polsce, łącząca północ z południem kraju. Planowanie budowy północnej wylotówki (S7) z Warszawy oraz utworzenie rezerwy terenu pod tę kluczową inwestycję rozpoczęło się już w latach 50. XX wieku. Niestety, ze względu na problemy finansowe, techniczne i proceduralne budowa trasy była wielokrotnie odkładana. Teraz ma wkroczyć w kluczowy etap.

Lokalizacja północnego wylotu ze stolicy jest trudna. To korytarz transportowy, który nie tylko przecina obszary zurbanizowane, ale dodatkowo jest ograniczony od północy Wisłą z obszarem „Natura 2000”, a od południa Kampinoskim Parkiem Narodowym. Takie uwarunkowania powiększają skalę trudności i kosztów.

Po latach przestoju po wejściu Polski do Unii Europejskiej pojawiły się nowe możliwości. Nastąpiły lepsze czasy finansowe dla budowy kosztownych dróg klasy S, które dla uzyskania wsparcia musiały spełniać unijne standardy. GDDKiA musiała te standardy spełnić, a poprzednia dokumentacja dla kilku lokalizacji tego nie zapewniała. Prace nad północnym wylotem S7 zostały wznowione, tym razem z uwzględnieniem standardów wspólnotowych dla dróg oraz wymogów środowiskowych. W tym czasie poprawiła się również współpraca ze strony GDDKiA, co ułatwiło relacje z samorządami sąsiadującymi z Warszawą.

Wznowienie prac dla odcinka z Warszawy do Czosnowa

W 2013 roku GDDKiA przedstawiła założenia koncepcyjne do decyzji środowiskowej i przeprowadziła konsultacje społeczne. Północny wylot S7 podzielono wówczas na łatwiejszy i tańszy odcinek z Czosnowa do Łomianek oraz najtrudniejszy z Łomianek do Warszawy. Stanowiący część naszej gminy Kielpin, jako miejsce połączenia starej i nowej trasy, pojawił się w roku 2015 przy okazji podziału odcinków. Decyzję środowiskową prawomocnie wydano w roku 2018.



W roku 2019 GDDKiA zdecydowała o zmianie projektanta koncepcji odcinka Warszawa – Kiełpin, co dla Łomianek okazało się korzystną okolicznością, ponieważ najtrudniejszy odcinek ważnej trasy krajowej przecinający naszą gminę wymagał nowego podejścia. Jednak projektant był już związany postanowieniami wydanej wcześniej decyzji środowiskowej i w terenie musiał zmieścić się w jej zasięgu.

Ostatecznie przyjęto, że trasa będzie miała trzy, a miejscami cztery pasy ruchu w każdą stronę. Ma to znacząco poprawić przepustowość i zapewnić wygodę szczególnie dla tranzytu ciężarówek oraz pojazdów osobowych, które teraz są zmuszone do korzystania z obecnej ulicy Kolejowej. Po wybudowaniu nowej S7 przez Łomianki kierowcy jadący od strony Gdańska będą mogli podróżować albo nową trasą przez Bielany i Bemowo do Trasy AK (S8), albo – tak jak obecnie – Kolejową do Pułkowej.

Przełom nastąpił w październiku 2024 roku. GDDKiA podpisała umowę na projekt budowlany i uzyskanie pozwolenia na budowę odcinka pomiędzy Kiełpinem a Trasą AK. To ważny krok przybliżający realizację tej kluczowej inwestycji, szczególnie istotnej dla mieszkańców północnych dzielnic Warszawy i okolic. Czekamy na decyzje w sprawie połączenia S7 na terenie Warszawy.

Co udało się wynegocjować dla Łomianek?

Dzięki stałej współpracy z projektantami koncepcji i konsultacjom z GDDKiA udało się wynegocjować kilka rozwiązań ułatwiających codzienne życie mieszkańcom Łomianek po wybudowaniu nowej S7. W efekcie ustaleń projekt obejmuje m.in. budowę dróg serwisowych o wysokim standardzie, które mają zapewnić wygodę i bezpieczeństwo ruchu lokalnego. Przewidziane są także połączenia ulic osiedlowych oraz posesji z drogami serwisowymi, które docelowo staną się naszymi gminnymi ulicami, ułatwiając mieszkańcom komunikację bez potrzeby nakładania drogi.

Tunele i trasy pieszo-rowerowe dla mieszkańców

Oprócz tunelu dla samochodów i pieszych na wysokości ulicy Graniczka-Konopnickiej na wysokości ulicy Akinsa powstanie dodatkowy tunel pieszo-rowerowy, który znacznie ułatwi dostęp do szkoły podstawowej i przedszkoli oraz poprawi komunikację pomiędzy osiedlami.

Powstanie także dodatkowa droga pieszo-rowerowa, która ułatwi dojazd do Szkoły Podstawowej nr 2 przy ul. Partyzantów w Dąbrowie, co pozytywnie wpłynie na bezpieczeństwo i wygodę

poruszania się w rejonie trasy. Na tym nie koniec, koncepcja zakłada także budowę kilku tuneli pieszo-rowerowych umożliwiających łatwy dostęp do Kampinoskiego Parku Narodowego.

Zabezpieczenia ekologiczne – pierwsze takie rozwiązanie w Polsce  
W wyniku zawartego porozumienia projektant trasy S7 będzie musiał uwzględnić w swojej koncepcji dodatkowe zabezpieczenia ekologiczne na terenie Łomianek. Mają polegać na nasadzeniu drzew wzdłuż trasy. Jest to pierwsza taka sytuacja w Polsce, gdy projektant jest zobowiązany do uwzględnienia w dokumentacji sugestii samorządu – w tym przypadku Urzędu Miejskiego w Łomiankach.

Wszystkie te udogodnienia są wynikiem współpracy GDDKiA z mieszkańcami oraz samorządem Łomianek, co pokazuje, że inwestycje o tak dużej skali mogą być realizowane z uwzględnieniem potrzeb lokalnych społeczności.

Koszt etapu projektowego dla odcinka Kielpin – Warszawa to niespełna 55 mln zł. Dokumentacja ma być gotowa w II kwartale 2026 roku, po czym nastąpi ogłoszenie przetargu na wykonanie trasy.

Maciej Krogulec  
13.11.2024