

Urząd Miejski w Łomiankach

<https://lomianki.pl/pl/aktualnosci/2127,Oczyszczalnia-Sciekow-coraz-bardziej-nowoczesna.html>
02.07.2024, 15:32

Oczyszczalnia Ścieków coraz bardziej nowoczesna

Do końca maja zostanie zakończona budowa nowego ciągu oczyszczania biologicznego w Oczyszczalni Ścieków w Łomiankach. Dzisiaj rozpoczął się rozruch obiektu o łącznej kubaturze 5000 metrów sześciennych.

Oczyszczalnia Ścieków coraz bardziej nowoczesna

Do końca maja zostanie zakończona budowa nowego ciągu oczyszczania biologicznego w Oczyszczalni Ścieków w Łomiankach. Dzisiaj rozpoczął się rozruch obiektu o łącznej kubaturze 5000 metrów sześciennych.





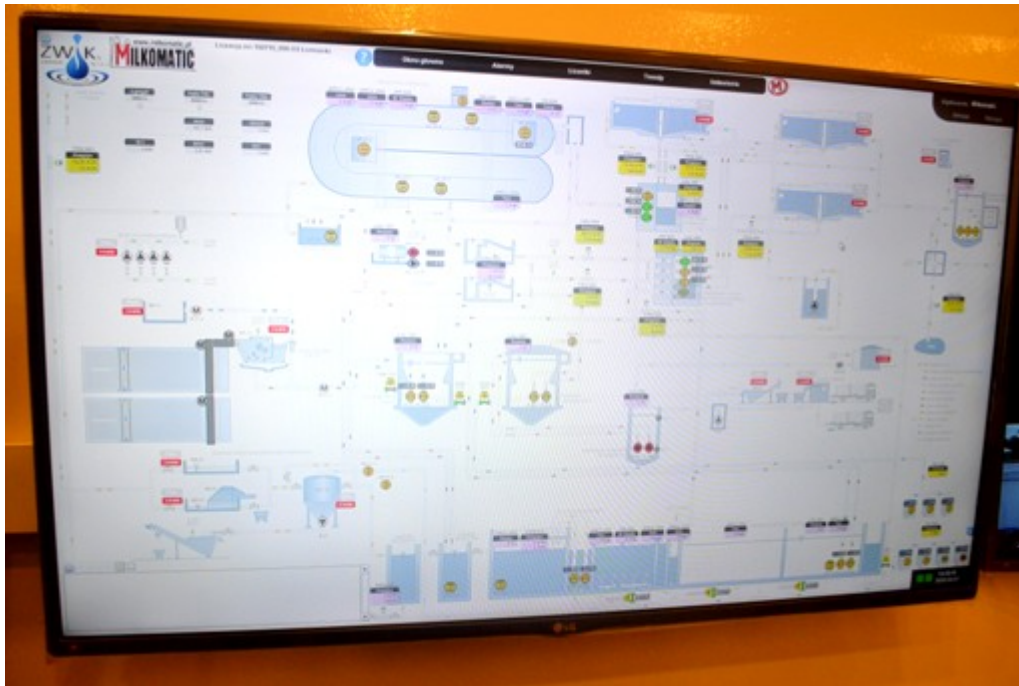
W ubiegłym tygodniu przy ul. Brukowej trwały prace porządkowe i wykończeniowe przy ciągu oczyszczania biologicznego, który powstaje w łomiankowskiej oczyszczalni. Do budowy nowego obiektu zużyto 2400 metrów sześciennych betonu, a jego łączna kubatura wynosi ok. 5000 metrów sześciennych. Przewidywany termin zakończenia zadania to 31 maja br.





Obiekt wyposażono w urządzenia takie jak: mieszadła, pompy, dmuchawy, dyfuzory, przepustnice, zawory, zasuw, rurociągi i barierki ze stali nierdzewnej. Ciąg składa się z budynku mechanicznego oczyszczania ścieków i komór rozdziału ścieków, selektora, niedotlenionej, tlenowej, stabilizacji osadu oraz stabilizacji i zagęszczania osadu.





Na terenie oczyszczalni wybudowano również dwie hale suszarni o łącznej powierzchni 2500 metrów kwadratowych. Będą one miały za zadanie odparowanie wody z dostarczonego osadu. Hale zostały wyposażone w ogrzewanie podłogowe. Energia cieplna pozyskiwana będzie ze ścieków oczyszczonych z dwóch osadników wtórnych dzięki zastosowaniu pomp ciepła.



Warto wiedzieć, że w łomiankowskiej oczyszczalni w ciągu roku powstaje około 2000 ton mechanicznie odwodnionego osadu. Osady będą odwadniane mechanicznie w nowoprojektowanej stacji odwadniania, zlokalizowanej w pobliżu hal słonecznej suszarni. Załadunek osadów do wcześniej wspomnianych suszarni będzie odbywał się w sposób w pełni automatyczny - przenośnikami spiralnymi, bezpośrednio ze stacji odwadniania osadów.

[Poprzedni Strona](#)
[Następny Strona](#)