

# Urząd Miejski w Łomiankach

<https://lomianki.pl/pl/aktualnosci/3039,W-Dziekanowie-Polskim-zadnych-wyburzen-NIE-BEDZIE.html>  
03.07.2024, 01:47

## W Dziekanowie Polskim żadnych wyburzeń NIE BĘDZIE!

Nowe drogi to nowe możliwości. Dla gminy i - przede wszystkim - dla jej mieszkańców. Wbrew nadal rozpowszechnianym nieprawdziwym informacjom, chcielibyśmy Państwa zapewnić, że wprowadzony w miejscowych planach zagospodarowania przestrzennego Dziekanowa Polskiego układ drogowy oraz zapisy związane z parametrami ul. Rolniczej (od zawsze jako drogi zbiorczej) nie spowodują żadnych wyburzeń. Uchwalone plany to szansa na rozwój tych terenów, blokowanych przez ostatnie 40 lat!

### W Dziekanowie Polskim żadnych wyburzeń NIE BĘDZIE!

Nowe drogi to nowe możliwości. Dla gminy i - przede wszystkim - dla jej mieszkańców. Wbrew nadal rozpowszechnianym nieprawdziwym informacjom, chcielibyśmy Państwa zapewnić, że wprowadzony w miejscowych planach zagospodarowania przestrzennego Dziekanowa Polskiego układ drogowy oraz zapisy związane z parametrami ul. Rolniczej (od zawsze jako drogi zbiorczej) nie spowodują żadnych wyburzeń. Uchwalone plany to szansa na rozwój tych terenów, blokowanych przez ostatnie 40 lat!



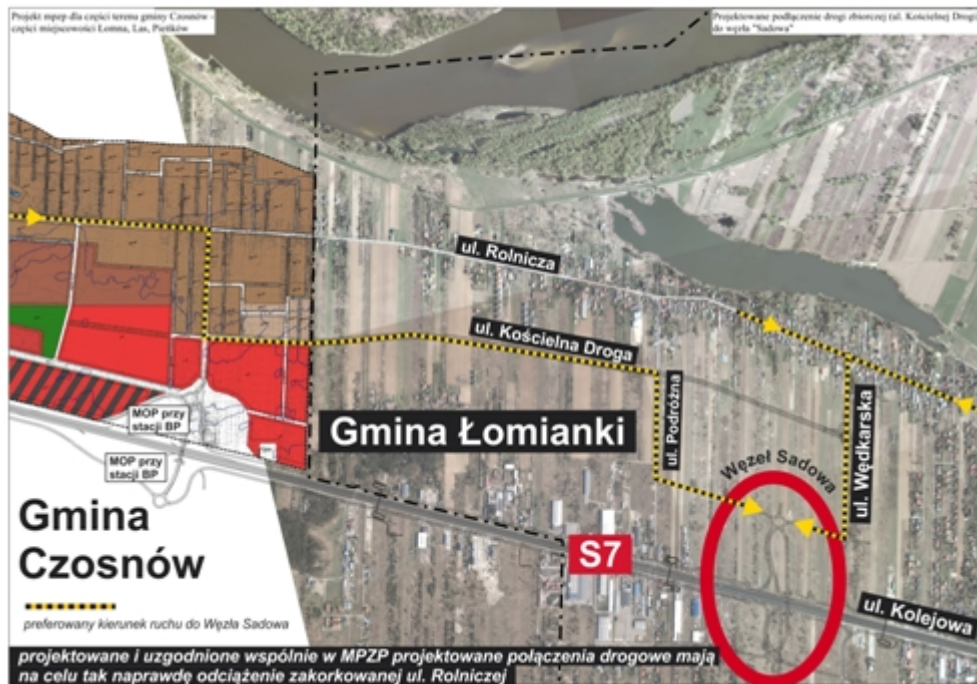
### Rolnicza jest drogą powiatową

W myśl art. 2 ustawy z dnia 21 marca 1985 r. o drogach publicznych, ustawodawca podzielił drogi publiczne ze względu na funkcje w sieci na drogi: krajowe; wojewódzkie; powiatowe i gminne. Z kolei zadaniem gminy - zgodnie z art. 7 ust. 1 pkt 2 ustawy o samorządzie gminnym - jest zaspokajanie zbiorowych potrzeb wspólnoty, w szczególności obejmujących sprawy gminnych dróg, ulic, mostów, placów oraz organizacji ruchu drogowego. Gminnych, nie powiatowych! To ważne! Gdyż ulica Rolnicza jest drogą powiatową i, w związku z tym, Gmina nie ma podstawy prawnej do przebudowy ul.

Rolniczej! Tym bardziej gmina nie ma prawa do wyburzeń!

## Długo oczekiwane miejscowe plany zagospodarowania przestrzennego

11 kwietnia br. weszły w życie miejscowe plany zagospodarowania przestrzennego: "Dziekanów Polski Południowy - Wschód" oraz "Dziekanów Polski Południowy - Zachód", oraz obszaru północnej części sołectwa Dziekanów Polski. Dwa kolejne miejscowe plany zagospodarowania przestrzennego, uchwalone przez Radę Miejską w Łomiankach weszły w życie 26 kwietnia br. "Dziekanów Polski Północny - Wschód" oraz "Dziekanów Polski Północny - Zachód".



Wymienione plany są wynikiem postulatów samych mieszkańców w tym radnych z tego terenu ( np. A. Salwowskiego i E. Podolskiej). Plany pozwalają na odblokowanie terenów Dziekanowa Polskiego pod zabudowę jednorodzinną (ok. 70 ha) i usługową (ok. 34 ha - patrz strona IV). To także skrócenie procesu inwestycyjnego, (o ok. 6 miesięcy) bez konieczności uzyskiwania czasochłonnych „wu-zetek”. Plany te w końcu, w uzgodnieniu z GDDKiA i sąsiednią Gminą, pozwalają na stworzenie przejrzystego i logicznego układu drogowego. Nie chcieliśmy dopuścić do zabudowy terenów w sposób nie kontrolowany jak miało to miejsce np. w Dziekanowie Bajkowym. Plan ten został stworzony z uszanowaniem praw samych właścicieli działek, którzy jednak - zanim ruszy budowa - mogą swoje działki (często długie i wąskie!) scalić. To jednak zostawiamy do decyzji właścicieli.

## Manipulacje opozycji!

Słowo manipulacja to mocne określenie, ale jak inaczej opisać to co ma miejsce w Dziekanowie Polskim? Sugerowanie, że szeroka na 20 metrów (w planach) ul. Rolnicza przyczyni się do jakichkolwiek wyburzeń jest nieprawdziwe. Prawo nie działa wstecz, oznacza to, że tylko nowe budynki będą musiały być odsunięte od planowanej drogi. Przywołujemy tu §7 ust. 1 i 2 Rozporządzenia Ministra Transportu i Gospodarki Morskiej z 2 marca 1999 r., w którym określono najmniejszą

szerokość dróg - w przypadku dróg jednojezdniowych - minimum na 20 m. Brak odpowiedniej szerokości pasa drogowego to ryzyko uchylenia przez organy nadzorujące całego planu.

§ 7. 1. Szerokość ulicy w liniach rozgraniczających, z zastrzeżeniem ust. 3 i 4, nie powinna być mniejsza niż określona w tabeli:

Klasa ulicy	Najmniejsza szerokość w liniach rozgraniczających ulicy o przekroju		
	jednojezdniowym (m)	dwujezdniowym (m)	
	1 × 2	2 × 2	2 × 3
I	2	3	4
S	–	40	50
GP	30	40	50
G	25	35	45
<b>Z</b>	<b>20</b>	<b>30</b>	<b>–</b>
L	12	–	–
D	10	–	–

**Z - droga zbiorcza**

Zaprojektowanie ul. Kościelna Droga na odcinku od ul. Wędkarskiej do granicy z gminą Czosnów to nie „widzimi się” pracowników Urzędu, a wynik dwukrotnych konsultacji z mieszkańcami studium uwarunkowań i kierunków zagospodarowania przestrzennego miasta i gminy Łomianki z 2014 roku. Dwukrotnie odbyły się dodatkowe warsztaty z mieszkańcami Dziekanowa Polskiego w sprawie tych 4 planów. To także wynik wyłożonego w 2015 roku studium i uzgodnień z GDDKiA i gminą Czosnów. Dobra współpraca pomiędzy burmistrzem Łomianek i wójtem Czosnowa zapewniła harmonijne połączenie, które będzie służyło mieszkańcom gminy Łomianki i mieszkańcom Czosnowa. Układ drogowy to także poprawienie przepustowości zakorkowanej okresowo ul. Rolniczej, bo ruch z Czosnowa będzie kierowany poprzez Kościelną Drogę do węzła Sadowa, a nie jak dziś ul. Rolniczą w kierunku Łomianek.

Nieprawdą jest także, że planowana Kościelna Droga to wynik uzgodnień władz Łomianek z jakimś deweloperem. Burmistrz Łomianek nie ma żadnego wpływu na decyzję gminy Czosnów. Mieszkańcy Czosnowa będą obsługiwani nie poprzez ulicę Rolniczą a poprzez węzeł Palmiry przy S7 i MOP w rejonie obecnych stacji benzynowych BP. Ewentualny ruch z dalszych obszarów Czosnowa jadący ul. Rolniczą będzie mógł być kanalizowany poprzez ul. Kościelna Droga do węzła Sadowa a nie jak dziś ul. Rolniczą w kierunku Łomianek. Po co ktokolwiek miałby jechać do Warszawy przez Rolniczą jak ma to miejsce dzisiaj?

Z oficjalnych dokumentów wynika również, że i powiat nie ma w planach rozbudowy ul. Rolniczej. Rozpowszechnianie nieprawdziwych informacji wśród mieszkańców Dziekanowa Polskiego jest wobec nich po prostu nieuczciwe.

Mamy rok wyborów samorządowych i w tym miejscu warto się zastanowić, jaki jest cel takich działań i kto je inspirował? Czy może chodzi o zdyskredytowanie władz Łomianek w oczach mieszkańców i administracji rządowej?

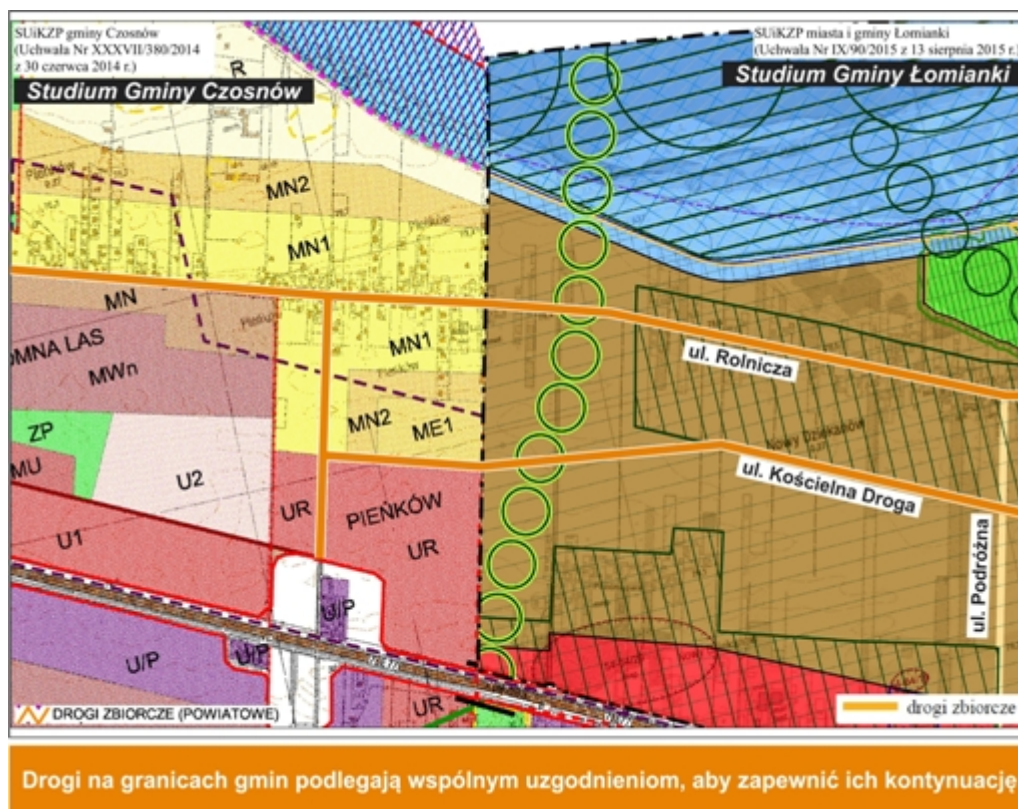
## **Zgodnie z prawem**

Kształtowanie polityki przestrzennej na terenie gminy należy do jej zadań własnych. Na podstawie tej



kompetencji gmina sporządza dokumenty planistyczne, które są przyjmowane w formie uchwał przez jej organ stanowiący - radę gminy. I nie ma tu mowy o żadnej samowoli! Miejscowe plany zagospodarowania przestrzennego podlegają także kontroli Wojewody Mazowieckiego, co do ich zgodności z obowiązującymi przepisami prawa, w tym z m.in. z ww. Rozporządzeniem Ministra Transportu i Gospodarki Morskiej z dnia 2 marca 1999 r. w sprawie warunków technicznych, jakim powinny odpowiadać drogi publiczne i ich usytuowania.

Podsumowując: aby plany weszły w życie, omawiana tu szerokość drogi powiatowej - ulicy Rolniczej - powinna być zgodna z warunkami technicznymi dot. dróg publicznych i ich usytuowania.



Brak planów to niemożność projektowania i realizacji rozbudowy i budowy systemów komunikacji i infrastruktury technicznej, czyli m.in. przebiegu nowych dróg, sieci wodno-kanalizacyjnych, sieci energetycznych i gazowych.

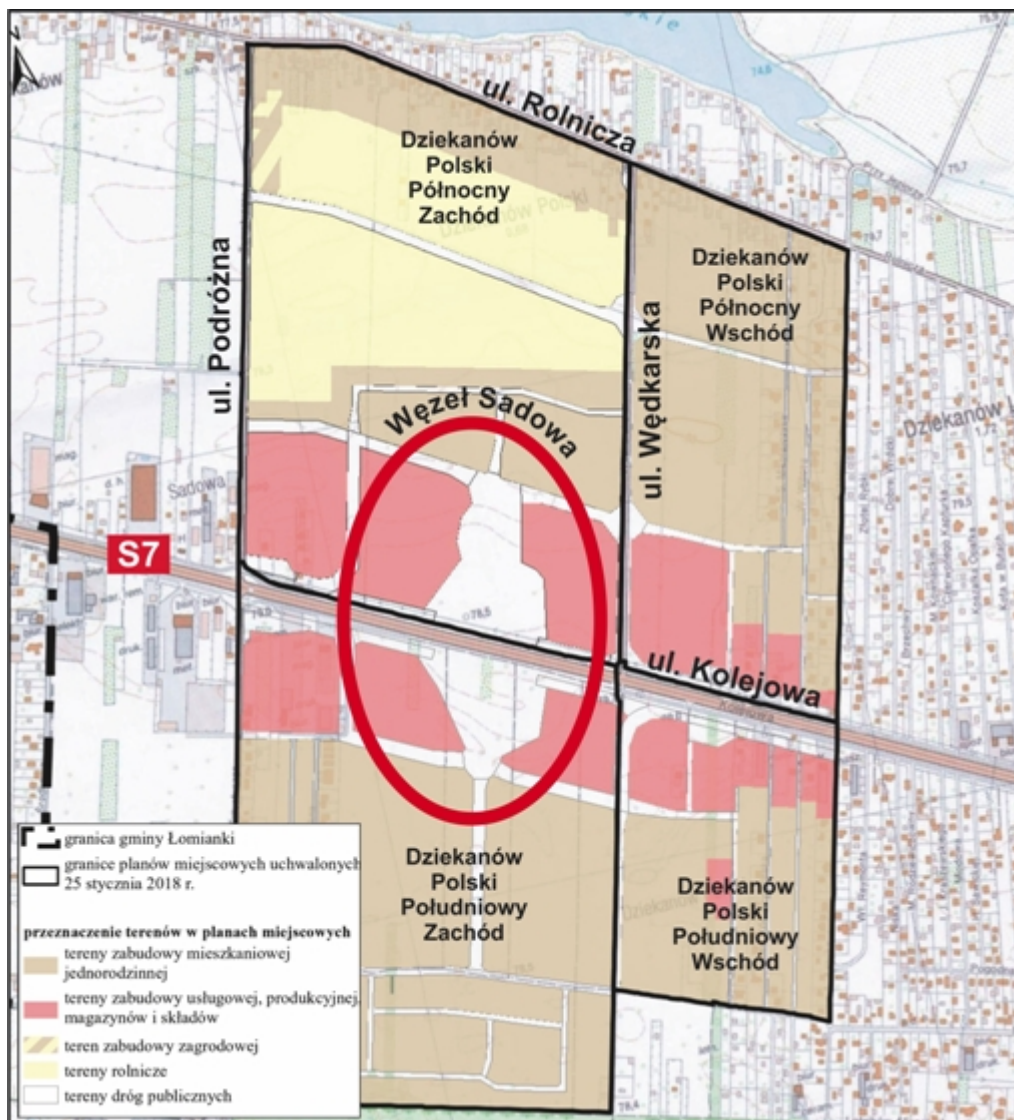
A przecież urządzenie nowych dróg służy swobodnemu funkcjonowaniu mieszkańców. Uchwalenie miejscowych planów to także wzrost wartości nieruchomości i działek, co do których jasno określono przeznaczenie, a przejrzysty system drogowy zagwarantuje bezkolizyjny dojazd do nich.

Uchwalenie ww. miejscowych planów dla Dziekanowa Polskiego to w końcu możliwość zaprojektowania wjazdu i zjazdu z projektowanego przez GDDKiA „węzła Sadowa”, którego dokumentacja jest obecnie na etapie przetargu do koncepcji programowej. Decyzja środowiskowa dotycząca I etapu planowanej drogi ekspresowej S7 pomiędzy Kiełpinem a Czosnowem, stanowiącej północny wylot z Warszawy, wydana została już 20 listopada 2017 roku. Pozostały odcinek od Kiełpina do Warszawy uzyskał decyzję środowiskową w dniu 27 kwietnia 2018 r.

**Czyżby działania opozycji i podburzanie mieszkańców miały na celu zablokowanie budowy dróg dojazdowych do projektowanego węzła Sadowa? Czy chodzi o doprowadzenie tej części gminy do paraliżu komunikacyjnego i inwestycyjnego po wybudowaniu S7 Czosnow - Warszawa (Armii Krajowej)?**

-----

**Cztery plany Dziekanowa Polskiego uchwalone po 40 latach blokowania tego obszaru**



**Tereny objęte planami zagospodarowania przestrzennego Dziekanowa Polskiego były zablokowane na tzw. rezerwę ekologiczną na ponad 40 lat! Kolejne władze Łomianek nie potrafiły zagospodarować w sposób planowy i racjonalny tego obszaru.**

Piotr Rusiecki,  
Zastępca Burmistrza Łomianek

