

## Apel do hodowców trzody chlewnej

Prosimy o przestrzeganie zasad bioasekuracji



### **APEL do hodowców trzody chlewnej**

**Ministra Rolnictwa i Rozwoju Wsi  
oraz  
Głównego Lekarza Weterynarii**

**Szanowni Państwo!**

**ASF, czyli afrykański pomór świń – nie jest groźny dla ludzi, ale jest bardzo szkodliwy dla gospodarki i niebezpieczny dla Waszych gospodarstw.**

Główną przyczyną rozprzestrzeniania się wirusa są zarażone dziki. Niestety przyczyną bywa też człowiek i dlatego przypominamy o podstawowych zasadach postępowania.

**Prosimy o bezwzględne przestrzeganie zasad bioasekuracji:**

- nie kupujcie świń z niewiadomego źródła pochodzenia,
- utrzymujcie świnie w sposób wykluczający kontakt z dzikami,
- stosujcie tylko pasze zabezpieczone przed dostępem zwierząt wolno żyjących,
- wyłóżcie maty nasączone środkiem dezynfekcyjnym przed wjazdami i wyjazdami z gospodarstw oraz przed wejściami do pomieszczeń, w których utrzymywane są świnie.

Przypominamy też, że za brak stosowania zasad bioasekuracji będą nakładane kary administracyjne.



**UWAGA!!! ZAGROŻENIE ASF!!!**  
**PROSIMY UWAŻNIE PRZECZYTAĆ !!!**  
**JAK POSTĘPOWAĆ W PRZYPADKU**  
**ZNALEZIENIA PADŁEGO DZIKA?**

Afrykański pomór świń (ASF) to groźna choroba wirusowa, na którą chorują  
**WYŁĄCZNIE ŚWINIE I DZIKI.**

Ludzie **NIE SĄ** wrażliwi na zakażenie wirusem ASF, stąd choroba ta nie stwarza zagrożenia dla ich zdrowia i życia. Występowanie ASF wśród dzików stanowi jednak bardzo poważne zagrożenie dla trzody chlewnej. Wirus ASF może przez długi czas utrzymywać się w zwłokach padłych dzików, dlatego powinny być one usuwane ze środowiska.

Celem niniejszej akcji informacyjnej jest wsparcie działań zmierzających do eliminacji wirusa, poprzez usuwanie ze środowiska martwych dzików, potencjalnie zakażonych ASF. Ścisłe przestrzeganie poniższych zasad zminimalizuje ryzyko ewentualnego rozprzestrzenienia się choroby, w tym ryzyko wprowadzenia ASF do gospodarstw, w których utrzymywane są świny.

Przez „dziki padłe” należy rozumieć zwłoki dzików (w tym dzików zabitych w wypadkach komunikacyjnych) świeże lub w dowolnym stadium rozkładu, w tym również kości dzików.

**Jak postępować po znalezieniu padłego dzika?**

- jeżeli to możliwe, **oznakować miejsce znalezienia zwłok dzika** w celu ułatwienia ich odnalezienia przez właściwe służby;
- **powstrzymać się od dotykania zwłok dzika** i pozostawić je w miejscu znalezienia;
- **zgłosić fakt znalezienia padłego dzika** do właściwego miejscowo powiatowego lekarza weterynarii lub najbliższej lecznicy weterynaryjnej lub straży miejskiej lub miejscowego kola łowieckiego: w trakcie zgłoszenia należy podać miejsce znalezienia zwłok (np. charakterystyczne punkty orientacyjne lub współrzędne GPS), dane osoby zgłaszającej (w tym numer telefonu kontaktowego), liczbę znalezionych zwłok dzików w danym miejscu, ewentualnie stan zwłok padłych dzików (stan ewentualnego rozkładu, wyłącznie kości);

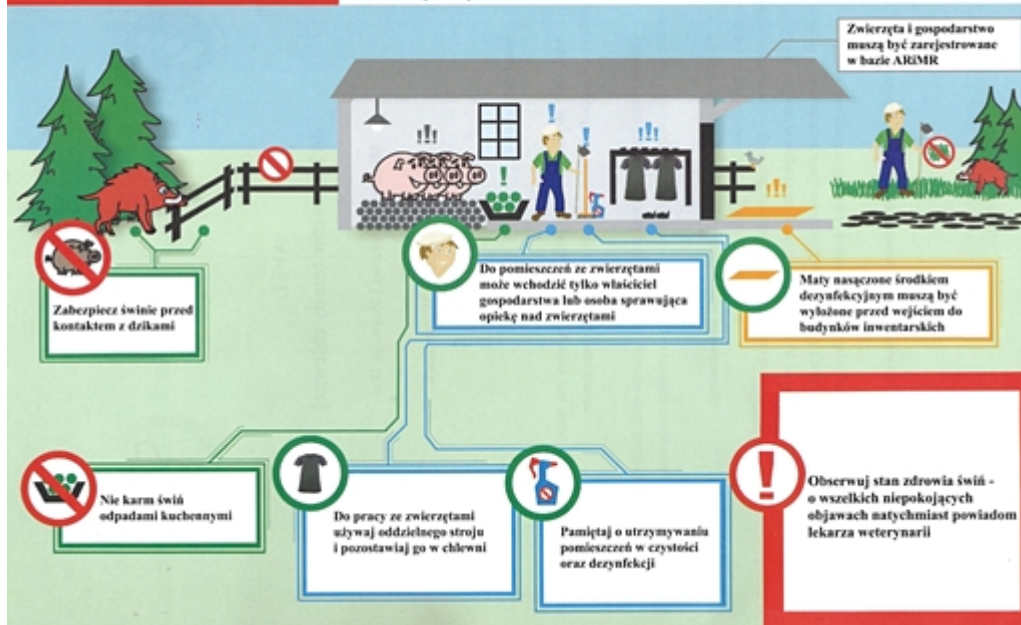
**W związku z zagrożeniem ASF:**

- w lesie **nie wolno pozostawiać żadnych odpadków żywnościowych**;
- **należy powstrzymać się od wywoływania hałasu, który powoduje płoszenie dzików** (w tym używania sprzętów lub pojazdów powodujących hałas);
- **nie spuszczać psów ze smyczy**;
- należy pamiętać, iż zgodnie z prawem, na obszarach występowania ASF, **osobom mającym kontakt z dzikami nakazuje się stosowanie środków higieny niezbędnych do ograniczenia ryzyka szerzenia się ASF, w tym odkażanie rąk i obuwia**;
- należy przestrzegać zasady, że osoba, która znalazła padłego dzika, a tym samym mogła mieć kontakt z wirusem ASF, **przez 72 godziny po tym fakcie, nie powinna wchodzić do miejsc, w których utrzymywane są świny i nie wykonywać czynności związanych z obsługą świń.**

Opracowano w Głównym Inspektoracie Weterynarii.  
Zatwierdził: Paweł Niemczuk- Główny Lekarz Weterynarii.

## UWAGA ! ASF

### ZASADY KTÓRYCH NALEŻY PRZESTRZEGAĆ W CELU OCHRONY GOSPODARSTWA PRZED WIRUSEM AFRYKAŃSKIEGO POMORU ŚWIŃ (ASF)



[\(Kliknij aby powiększyć\)](#)