

Urząd Miejski w Łomiankach

<https://lomianki.pl/pl/aktualnosci/7564,Opozycja-znowu-probuje-blokowac-kolejna-inwestycje.html>
21.07.2024, 22:23

Opozycja znowu próbuje blokować kolejną inwestycję

Urząd Miejski chce udroźnić ul. Grzybową, która od lat jest nieprzejezdna z powodu drzew rosnących na środku drogi. Te uniemożliwiają przejazd straży pożarnej i karetki pogotowia w przypadku pilnych interwencji. Mimo to opozycja polityczna próbuje zablokować rozpoczęcie prac, których celem jest poprawa bezpieczeństwa okolicznych mieszkańców.

Opozycja znowu próbuje blokować kolejną inwestycję

Urząd Miejski chce udroźnić ul. Grzybową, która od lat jest nieprzejezdna z powodu drzew rosnących na środku drogi. Te uniemożliwiają przejazd straży pożarnej i karetki pogotowia w przypadku pilnych interwencji. Mimo to opozycja polityczna próbuje zablokować rozpoczęcie prac, których celem jest poprawa bezpieczeństwa okolicznych mieszkańców.



ul. Grzybowa (od ul. Akacyjowej)

Ul. Grzybowa na odcinku od ul. Akacyjowej do ul. Kampinoskiej jest drogą ogólnodostępną i konieczne jest jej udroźnienie. Obecnie 75-metrowy odcinek zagospodarowania pasa drogowego umożliwia

jedynie poruszanie się pieszo i rowerem bez możliwości dojazdu do wszystkich posesji. W przypadku ewentualnego pożaru, straż pożarna może mieć ogromny problem z podjęciem skutecznej interwencji. Podobnie zespół ratownictwa medycznego, kiedy liczy się każda sekunda w trakcie dojazdu do osoby potrzebującej pomocy. W związku z tym, aby poprawić bezpieczeństwo mieszkańców, gmina zamierza zapewnić przejeźdność na tym odcinku ul. Grzybowej.





W czwartek, 19 października na ul. Grzybowej miały odbyć się prace związane z wycinką drzew. Te jednak nie rozpoczęły się, ponieważ zostały zablokowane przez kilkanaście osób. Wśród nich byli obecni m.in. przedstawiciele opozycji - Witold Gawda (Dialog), Hubert Zadrozny (PiS) oraz Wojciech Berger. Mimo że pełnią oni funkcje o charakterze publicznym, jak można domniemywać, nawet nie próbowali wytłumaczyć protestującym, co może stać się w przypadku, kiedy rosnące na środku pasa drogowego drzewa uniemożliwią przejazd wozom strażackim czy karetkom pogotowia.

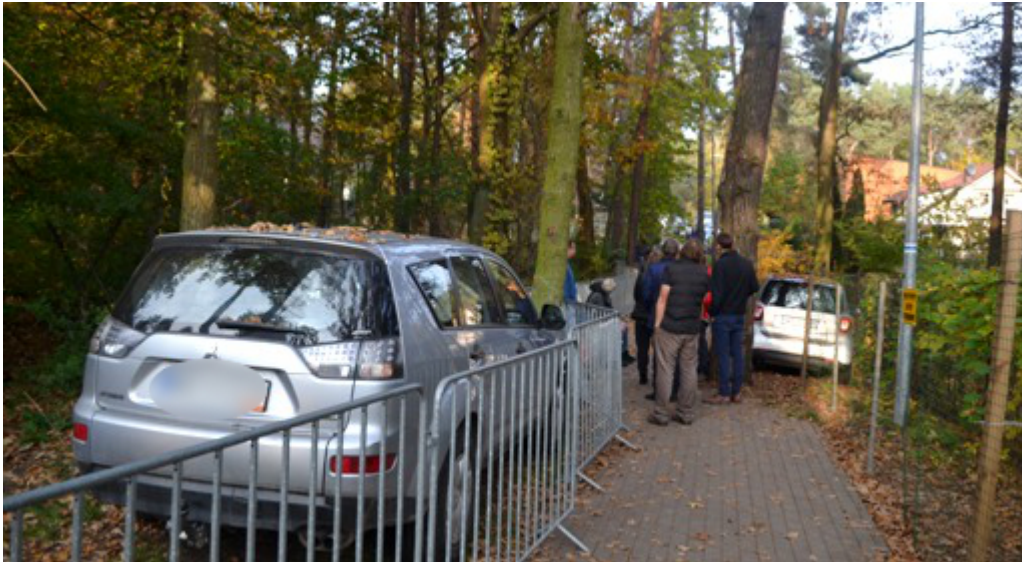




KORESPONDENCJA ZE STAROSTWEM NA TEMAT GRZYBOWEJ - CO GMINA MOŻE ZROBIĆ



Nie są to pierwsze protesty opozycji przeciwko inwestycjom, które mają służyć mieszkańcom. W przeszłości m.in.





[Poprzedni Strona](#)
[Następny Strona](#)