

# Urząd Miejski w Łomiankach

<https://lomianki.pl/pl/aktualnosci/komunikaty/12923,Informacja-dla-prowadzacych-dzialalnosc-noclegowa.html>  
01.07.2024, 15:47

## Informacja dla prowadzących działalność noclegową

Urząd Statystyczny w Rzeszowie informuje, że w dziedzinie statystyki turystyki prowadzi dwa ogólnopolskie badania z zakresu wykorzystania turystycznej bazy noclegowej. Badanie na formularzu KT-1 dotyczy wszystkich obiektów posiadających 10 lub więcej miejsc noclegowych, zaś badanie na formularzu KT-2 jest badaniem reprezentacyjnym i dotyczy wylosowanych obiektów posiadających mniej niż 10 miejsc noclegowych.

Upzejmie prosimy osoby/podmioty prowadzące działalność w zakresie świadczenia usług noclegowych o wywiązywanie się z obowiązku sprawozdawczego wynikającego z ustawy o statystyce publicznej i terminowe przekazywanie wymaganych danych.

Sprawozdania można przekazywać:

- za pośrednictwem portalu sprawozdawczego: <https://raport.stat.gov.pl>,

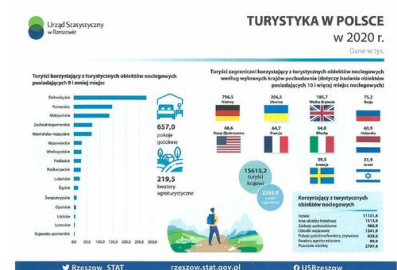
- w formie wiadomości e-mail na adres: [a.klepacka@stat.gov.pl](mailto:a.klepacka@stat.gov.pl), [r.stepien@stat.gov.pl](mailto:r.stepien@stat.gov.pl) lub [a.dzierzak@stat.gov.pl](mailto:a.dzierzak@stat.gov.pl),

- w wersji papierowej na adres Urzędu Statystycznego w Rzeszowie: ul. Jana III Sobieskiego 10, 35- 959 Rzeszów.

Dzięki Państwa udziałowi w badaniach możliwe będzie pozyskanie wielu ważnych informacji dla analiz rynku turystycznego, służących do działań wspierających rozwój sektora turystycznego w Państwa gminie, a także do ewaluacji projektów i działań realizowanych z wykorzystaniem funduszy UE.

Wyniki badań dostępne są pod adresem <https://bdl.stat.gov.pl/> w dziedzinie Turystyka oraz w corocznie wydawanej publikacji „Turystyka w...”

Zapewniamy, że wszystkie przekazane przez Państwa dane objęte



Infografika

są tajemnicą statystyczną i zostaną wykorzystane jedynie do opracowywania zestawień zbiorczych.

Urząd Statystyczny w Rzeszowie

27.12.21 r.

grafika:US w Rzeszowie

[Poprzedni Strona](#)

[Następny Strona](#)