

# Urząd Miejski w Łomiankach

<https://lomianki.pl/pl/aktualnosci/komunikaty/14593,Ostrzezenie-meteorologiczne-silny-wiatr-3-pazdziernika.html>  
24.04.2024, 08:15

## Ostrzeżenie meteorologiczne - silny wiatr - 3 października

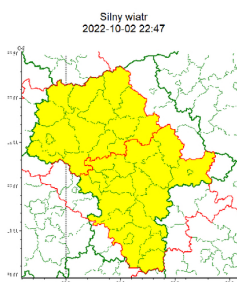


Instytut Meteorologii i Gospodarki Wodnej  
Państwowy Instytut Badawczy



Instytut Meteorologii i Gospodarki Wodnej - Państwowy Instytut Badawczy  
**Centralne Biuro Prognoz Meteorologicznych - Wydział w Warszawie**  
01-673 Warszawa ul. Podleśna 61  
tel: 22 5694151, kom. 781774153, fax: 022-5694151  
email: meteo.warszawa@imgw.pl  
www: www.imgw.pl

Zasięg ostrzeżeń w województwie



<b>WOJEWÓDZTWO MAZOWIECKIE</b>	
<b>OSTRZEŻENIA METEOROLOGICZNE ZBIORCZO NR 211</b>	
<b>WYKAZ OBOWIĄZUJĄCYCH OSTRZEŻEŃ</b>	
<b>o godz. 22:47 dnia 02.10.2022</b>	
<b>Zjawisko/Stopień zagrożenia</b>	Silny wiatr/1
<b>Obszar (w nawiasie numer ostrzeżenia dla powiatu)</b>	powiaty: białobrzegi(79), garwoliński(74), grodziski(70), grójce(77), kozienicki(75), lipski(78), miński(70), otwocki(67), piaseczyński(67), pruszkowski(66), Radom(79), radomski(79), Siedlce(73), siedlecki(73), Warszawa(66), warszawski zachodni(65), węgrowski(74), wołomiński(70), zwoleński(78), yrardowski(75)
<b>Ważność</b>	od godz. 13:00 dnia 03.10.2022 do godz. 18:00 dnia 03.10.2022
<b>Prawdopodobieństwo</b>	80%
<b>Przebieg</b>	Prognozuje się wystąpienie silnego wiatru o średniej prędkości do 35 km/h, w porywach do 80 km/h, z północnego zachodu.
<b>SMS</b>	IMGW-PIB OSTRZEŻENIA: WIATR/1 mazowieckie (20 powiatów) od 13:00/03.10 do 18:00/03.10.2022 prędkość do 35 km/h, porywy do 80 km/h, NW. Dotyczy powiatów: białobrzegi, garwoliński, grodziski, grójce, kozienicki, lipski, miński, otwocki, piaseczyński, pruszkowski, Radom, radomski, Siedlce, siedlecki, Warszawa, warszawski zachodni, węgrowski, wołomiński, zwoleński i yrardowski.
<b>RSO</b>	Woj. mazowieckie (20 powiatów), IMGW-PIB wydał ostrzeżenie pierwszego stopnia o silnym wietrze
<b>Uwagi</b>	Brak.
<b>Zjawisko/Stopień zagrożenia</b>	Silny wiatr/1



Instytut Meteorologii i Gospodarki Wodnej - Państwowy Instytut Badawczy  
**Centralne Biuro Prognoz Meteorologicznych - Wydział w Warszawie**  
01-673 Warszawa ul. Podleśna 61  
tel: 22 5694151, kom. 781774153, fax: 022-5694151  
email: meteo.warszawa@imgw.pl  
www: www.imgw.pl

<b>Obszar (w nawiasie numer ostrzeżenia dla powiatu)</b>	powiaty: ciechanowski(61), gostyniński(71), legionowski(68), makowski(65), mławski(66), nowodworski(67), Płock(70), płocki(71), płoński(64), przasnyski(65), pułtuski(67), sierpecki(69), sochaczewski(66), wyszkowski(69), uromiński(68)
<b>Waśność</b>	od godz. 10:00 dnia 03.10.2022 do godz. 14:00 dnia 03.10.2022
<b>Prawdopodobieństwo</b>	80%
<b>Przebieg</b>	Prognozuje się wystąpienie silnego wiatru o średniej prędkości do 35 km/h, w porywach do 80 km/h, z północnego zachodu.
<b>SMS</b>	IMGW-PIB OSTRZEŻENIE: WIAATR/1 mazowieckie (15 powiatów) od 10:00/03.10 do 14:00/03.10.2022 prędkość do 35 km/h, porywy do 80 km/h, NW. Dotyczy powiatów: ciechanowski, gostyniński, legionowski, makowski, mławski, nowodworski, Płock, płocki, płoński, przasnyski, pułtuski, sierpecki, sochaczewski, wyszkowski i uromiński.
<b>RSO</b>	Woj. mazowieckie (15 powiatów), IMGW-PIB wydał ostrzeżenie pierwszego stopnia o silnym wietrze
<b>Uwagi</b>	Brak.

Opracowanie niniejsze i jego format, jako przedmiot prawa autorskiego podlega ochronie prawnej, zgodnie z przepisami ustawy z dnia 4 lutego 1994r o prawie autorskim i prawach pokrewnych (dz. U. z 2006 r. Nr 90, poz. 631 z późn. zm.).  
Wszelkie dalsze udostępnianie, rozpowszechnianie (przedruk, kopiowanie, wiadomość sms) jest dozwolone wyłącznie w formie dosłownej z bezwzględnym wskazaniem źródła informacji tj. IMGW-PIB.

mn  
źródło: IMGW  
03.10.2022

[Poprzedni Strona](#)  
[Następny Strona](#)