

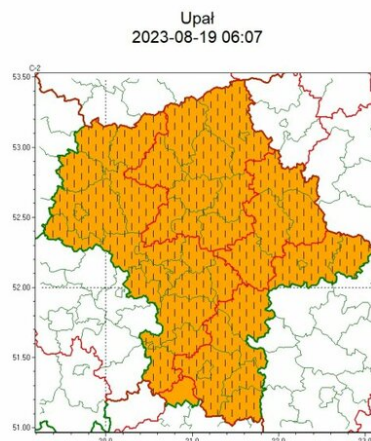
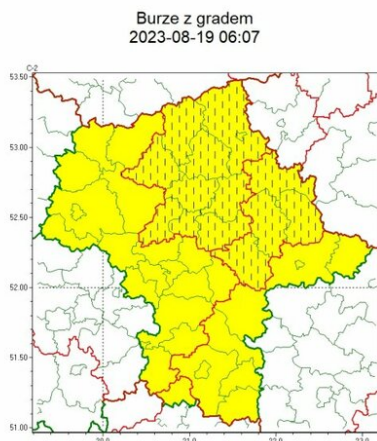
Urząd Miejski w Łomiankach

<https://lomianki.pl/pl/aktualnosci/komunikaty/16242,Ostrzezenie-meteorologiczne-upalzmiana-do-20-sierpnia.html>
19.05.2024, 07:29

Ostrzeżenie meteorologiczne - upał/zmiana - do 20 sierpnia



Zasięg ostrzeżeń w województwie



WOJEWÓDZTWO MAZOWIECKIE
OSTRZEŻENIA METEOROLOGICZNE ZBIORCZO NR 183
WYKAZ OBOWIĄZUJĄCYCH OSTRZEŻEŃ
o godz. 06:07 dnia 19.08.2023

Zjawisko/Stopień zagrożenia	Burze z gradem/1
Obszar (w nawiasie numer ostrzeżenia dla powiatu)	powiaty: garwoliński(65), kozienicki(62), lipski(62), osicki(60), miński(57), ostrowski(56), Radom(62), radomski(62), Siedlce(61), siedlecki(61), soko owski(56), szyd owiecki(67), węgrowski(58), zwoleński(65)
Ważność	od godz. 12:00 dnia 19.08.2023 do godz. 24:00 dnia 19.08.2023
Prawdopodobieństwo	80%
Przebieg	Prognozowane są burze, którym miejscami będą towarzyszyły silne opady deszczu od 20 mm do 35 mm oraz porywy wiatru do 65 km/h. Miejscami grad.
SMS	IMGW-PIB OSTRZEŻGA: BURZE Z GRADEM/1 mazowieckie (14 powiatów) od 12:00/19.08 do 24:00/19.08.2023 deszcz 35 mm, grad, porywy 65 km/h. Dotyczy powiatów: garwoliński, kozienicki, lipski, osicki, miński, ostrowski, Radom, radomski, Siedlce, siedlecki, soko owski, szyd owiecki, węgrowski i zwoleński.
RSO	Woj. mazowieckie (14 powiatów), IMGW-PIB wyda ostrzeżenie pierwszego stopnia o burzach z gradem
Uwagi	Brak.
Zjawisko/Stopień zagrożenia	Burze z gradem/1
Obszar (w nawiasie numer ostrzeżenia dla powiatu)	powiaty: bia obrzeski(60), ciechanowski(52), gostyniński(48), grodziski(58), grójecki(60), legionowski(53), makowski(55), m awski(55), nowodworski(51), ostro ęcki(58), Ostro ęka(58), otwocki(57), piaseczyński(58), P ock(49), p ocki(49), p oński(49), pruszkowski(57), przasnyski(56), przysuski(61), pu tuski(53), sierpecki(49), sochaczewski(50), Warszawa(54), warszawski zachodni(54), wo omiński(54), wyszkowski(54), żuromiński(53), Żyrardowski(57)



Ważność	od godz. 12:00 dnia 19.08.2023 do godz. 22:00 dnia 19.08.2023
Prawdopodobieństwo	80%
Przebieg	Prognozowane są burze, którym miejscami będą towarzyszyły silne opady deszczu od 20 mm do 35 mm oraz porywy wiatru do 65 km/h. Miejscami grad.
SMS	IMGW-PIB OSTRZEŻEGA: BURZE Z GRADEM/1 mazowieckie (28 powiatów) od 12:00/19.08 do 22:00/19.08.2023 deszcz 35 mm, grad, porywy 65 km/h. Dotyczy powiatów: bia obrzeski, ciechanowski, gostyniński, grodziski, grójecki, legionowski, makowski, m awski, nowodworski, ostro ęcki, Ostro ęka, otwocki, piaseczyński, P ock, p ocki, p oński, pruszkowski, przasnyski, przysuski, pu tuski, sierpecki, sochaczewski, Warszawa, warszawski zachodni, wo omiński, wyszkowski, żuromiński i żyrardowski.
RSO	Woj. mazowieckie (28 powiatów), IMGW-PIB wyda ostrzeżenie pierwszego stopnia o burzach z gradem
Uwagi	Brak.
Zjawisko/Stopień zagrożenia	Burze z gradem/1 ZMIANA
Obszar (w nawiasie numer ostrzeżenia dla powiatu)	powiaty: ciechanowski(51), legionowski(52), makowski(54), miński(56), nowodworski(50), ostro ęcki(57), Ostro ęka(57), ostrowski(55), przasnyski(55), pu tuski(52), soko owski(55), węgrowski(57), wo omiński(53), wyszkowski(53)
Ważność	od godz. 05:32 dnia 19.08.2023 do godz. 09:00 dnia 19.08.2023
Prawdopodobieństwo	85%
Przebieg	Prognozowane są burze, którym miejscami będą towarzyszyły silne opady deszczu od 20 mm do 35 mm oraz porywy wiatru do 65 km/h. Miejscami grad.
SMS	IMGW-PIB OSTRZEŻEGA: BURZE Z GRADEM/1 mazowieckie (14 powiatów) od 05:32/19.08 do 09:00/19.08.2023 deszcz 35 mm, grad, porywy 65 km/h. Dotyczy powiatów: ciechanowski, legionowski, makowski, miński, nowodworski, ostro ęcki, Ostro ęka, ostrowski, przasnyski, pu tuski, soko owski, węgrowski, wo omiński i wyszkowski.
RSO	Woj. mazowieckie (14 powiatów), IMGW-PIB wyda ostrzeżenie pierwszego stopnia o burzach z gradem
Uwagi	Zmiana dotyczy ważności ostrzeżenia.
Zjawisko/Stopień zagrożenia	Upa /2 ZMIANA
Obszar (w nawiasie numer ostrzeżenia dla powiatu)	powiaty: bia obrzeski(58), ciechanowski(48), garwoliński(63), gostyniński(45), grodziski(55), grójecki(58), kozienicki(60), legionowski(49), lipski(60), osiecki(57), makowski(51), miński(54), m awski(51), nowodworski(47), ostro ęcki(54), Ostro ęka(54), ostrowski(53), otwocki(54), piaseczyński(55), P ock(46), p ocki(46), p oński(45), pruszkowski(54), przasnyski(52), przysuski(59), pu tuski(49), Radom(60), radomski(60), Siedlce(58), siedlecki(58), sierpecki(45), sochaczewski(47), soko owski(53), Warszawa(51), warszawski zachodni(51), węgrowski(55), wo omiński(51), wyszkowski(51), zwoleński(63), żuromiński(50), żyrardowski(54)
Ważność	od godz. 14:13 dnia 17.08.2023 do godz. 19:00 dnia 20.08.2023
Prawdopodobieństwo	85%



Przebieg	Prognozuje się upa y. Temperatura maksymalna od 30°C do 33°C. Temperatura minimalna w nocy od 18°C do 20°C.
SMS	IMGW-PIB OSTRZEGA: UPA /2 mazowieckie (41 powiatów) od 14:13/17.08 do 19:00/20.08.2023 temp. maks do 33 st., temp min 18-20 st. Dotyczy powiatów: bia obrzeski, ciechanowski, garwoliński, gostyński, grodzki, grójecki, kozienicki, legionowski, lipski, osicki, makowski, miński, m awski, nowodworski, ostro ęcki, Ostro ęka, ostrowski, otwocki, piaseczyński, P ock, p ocki, p oński, pruszkowski, przasnyski, przysuski, pu tuski, Radom, radomski, Siedlce, siedlecki, sierpecki, sochaczewski, soko owski, Warszawa, warszawski zachodni, węgrowski, wo omiński, wyszkowski, zwoleński, żuromiński i żyrardowski.
RSO	Woj. mazowieckie (41 powiatów), IMGW-PIB wyda ostrzeżenie drugiego stopnia o upa ach
Uwagi	Zmiana terminu ważności ostrzeżenia.
Zjawisko/Stopień zagrożenia	Upa /2
Obszar (w nawiasie numer ostrzeżenia dla powiatu)	powiaty: szyd owiecki(65)
Ważność	od godz. 12:00 dnia 18.08.2023 do godz. 18:00 dnia 20.08.2023
Prawdopodobieństwo	30%
Przebieg	Prognozuje się upa y. Temperatura maksymalna w dzień od 30°C do 33°C. Temperatura minimalna w nocy od 18°C do 20°C.
SMS	IMGW-PIB OSTRZEGA: UPA /2 mazowieckie (1 powiat) od 12:00/18.08 do 18:00/20.08.2023 temp. maks do 33 st, temp min 18-20 st. Dotyczy powiatów: szyd owiecki.
RSO	Woj. mazowieckie (1 powiat), IMGW-PIB wyda ostrzeżenie drugiego stopnia o upa ach
Uwagi	Brak.
Opracowanie niniejsze i jego format, jako przedmiot prawa autorskiego podlega ochronie prawnej, zgodnie z przepisami ustawy z dnia 4 lutego 1994r o prawie autorskim i prawach pokrewnych (dz. U. z 2006 r. Nr 90, poz. 631 z późn. zm.). Wszelkie dalsze udostępnianie, rozpowszechnianie (przedruk, kopiowanie, wiadomość sms) jest dozwolone wyłącznie w formie dos ownej z bezwzględnym wskazaniem źródła informacji tj. IMGW-PIB.	

az

19.08.2023

[Poprzedni Strona](#)

[Następny Strona](#)